



Studienabschlussarbeiten

Fakultät für Geschichts- und
Kunstwissenschaften

Binder, Dorothee:

Der Film "L'INHUMAINE" und sein Verhältnis zu Kunst
und Architektur der zwanziger Jahre

Magisterarbeit, Wintersemester 2005

Fakultät für Geschichts- und Kunstwissenschaften

Ludwig-Maximilians-Universität München

<https://doi.org/10.5282/ubm/epub.10635>

Dorothee Binder

Der Film "L'INHUMAINE"
und sein
Verhältnis zu Kunst und Architektur
der zwanziger Jahre



Bildband
(Filmstills und Abbildungen)

Abbildungen



Fernand Léger, Plakatentwurf für den Film L'INHUMAINE, 1923

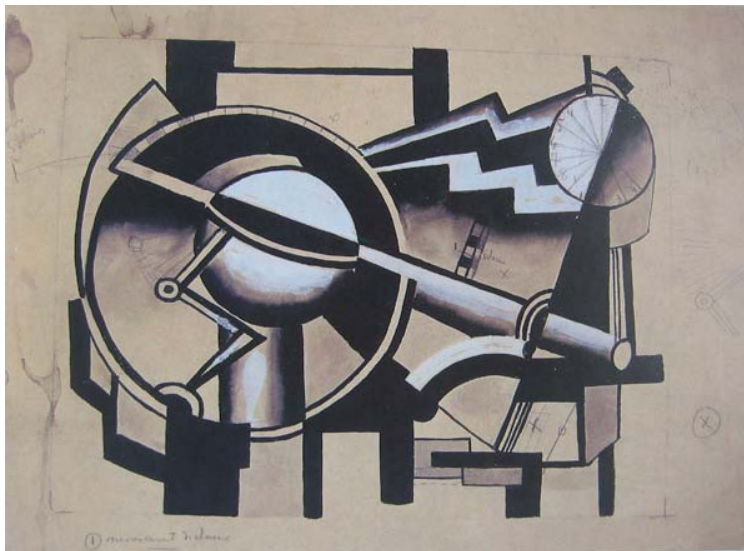


Abb. 1
Fernand Léger
Entwurf für den Hintergrund des
animierten Titels von L'INHUMAINE, 1923



Abb. 2
Robert Mallet-Stevens, L'INHUMAINE
Studio
Villa Claire, außen, Eingangsbereich

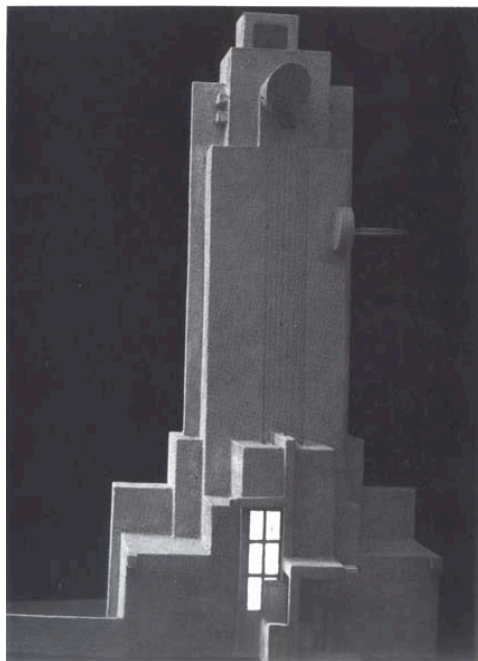


Abb. 3
Robert Mallet-Stevens, L'INHUMAINE
Modell vom Haus des Ingenieurs

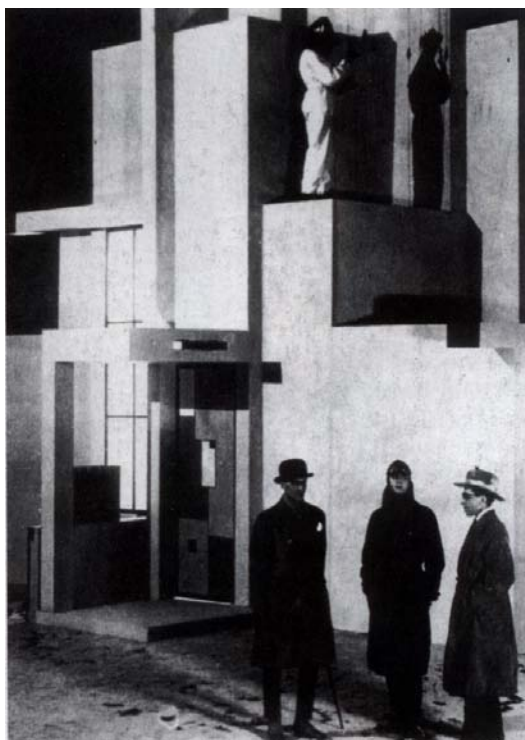


Abb. 4
Robert Mallet-Stevens, L'INHUMAINE
Studiobau, Haus des Ingenieurs,
mit (v.l.n.r.) R. Mallet-Stevens, J. Catelain
und M. L'Herbier

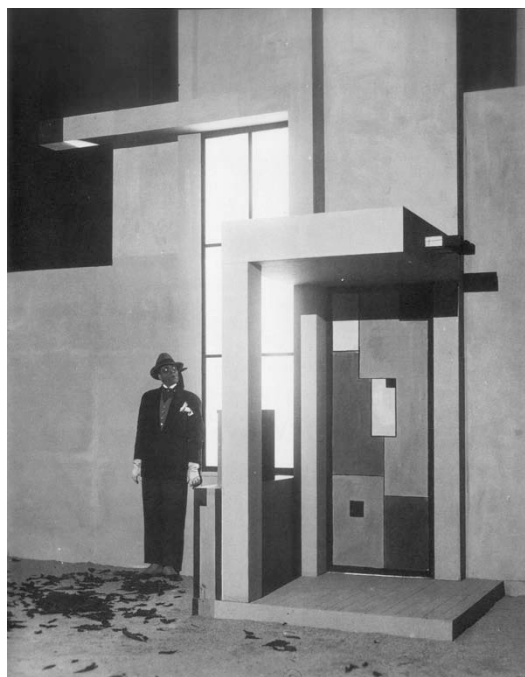


Abb. 5
Robert Mallet-Stevens, L'INHUMAINE
Studiobau, Haus des Ingenieurs,
Eingang mit Djorah (Philippe Heriat)

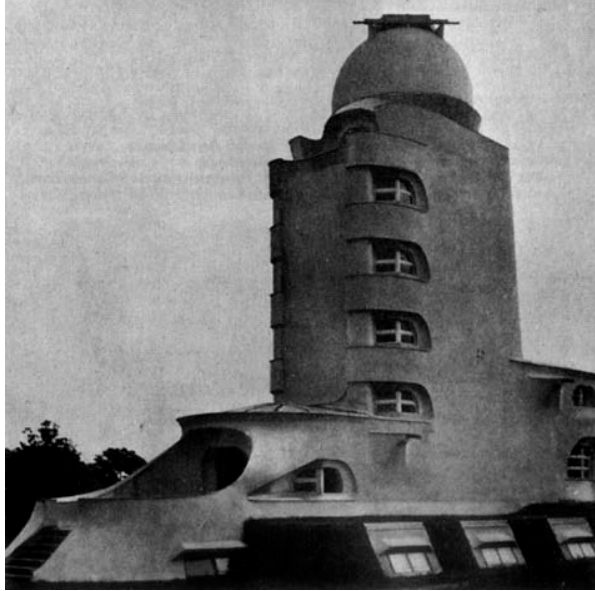


Abb. 6
Erich Mendelsohn,
Einsteinturm, Potsdam 1920-24



Abb. 7
Adolf Loos,
Haus Steiner, Wien 1910

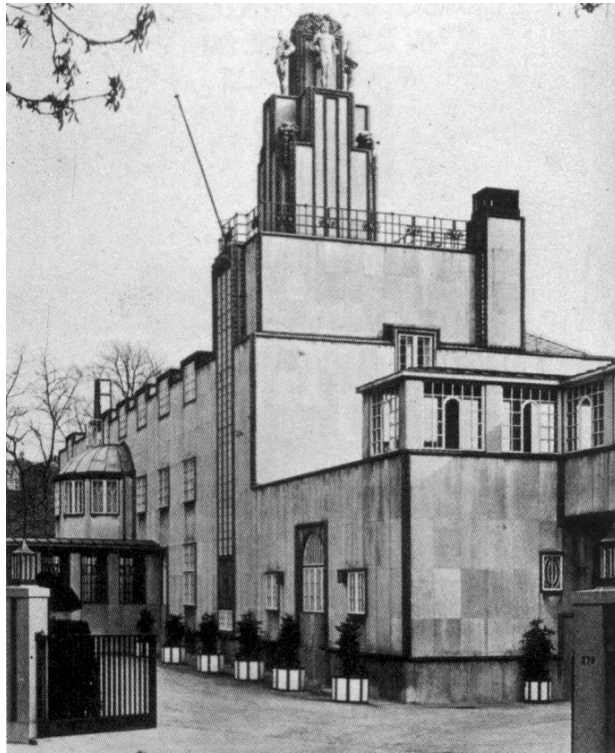


Abb. 8
Josef Hoffmann,
Palais Stoclet, Brüssel 1905-11

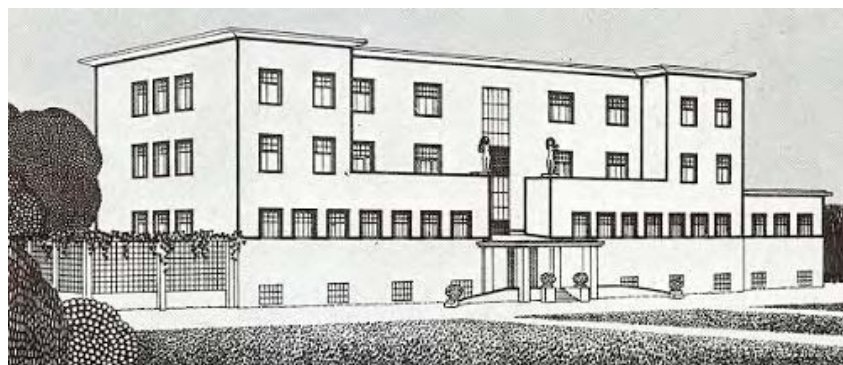


Abb. 9
Josef Hoffmann,
Sanatorium Purkersdorf, bei Wien 1903-04

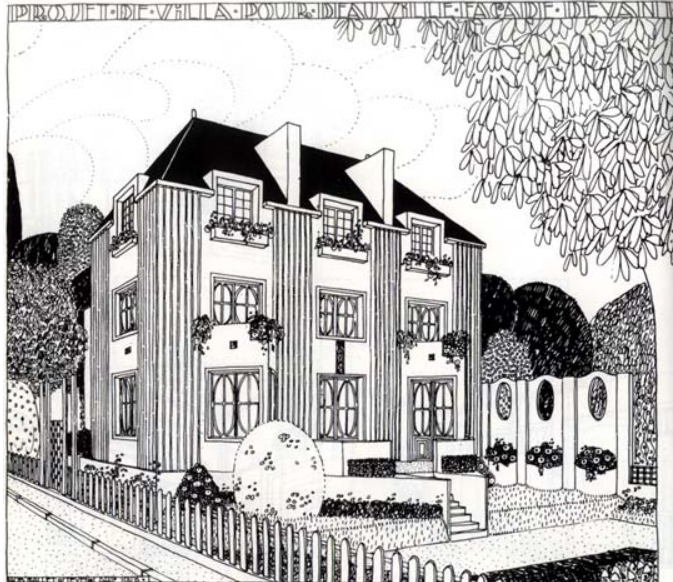


Abb. 10
 Robert Mallet-Stevens,
 Entwurf einer Villa für Mme Paquin, 1913



Abb. 11
 Robert Mallet-Stevens,
 Entwurf für ein Haus für M. Ecorcheville, 1914

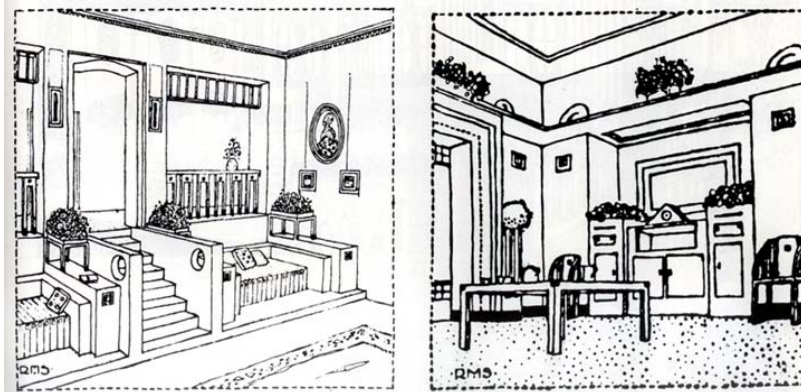


Abb. 12 und 13
 Robert Mallet-Stevens,
 Zeichnungen, veröffentlicht in ‚Le Home‘, 1911

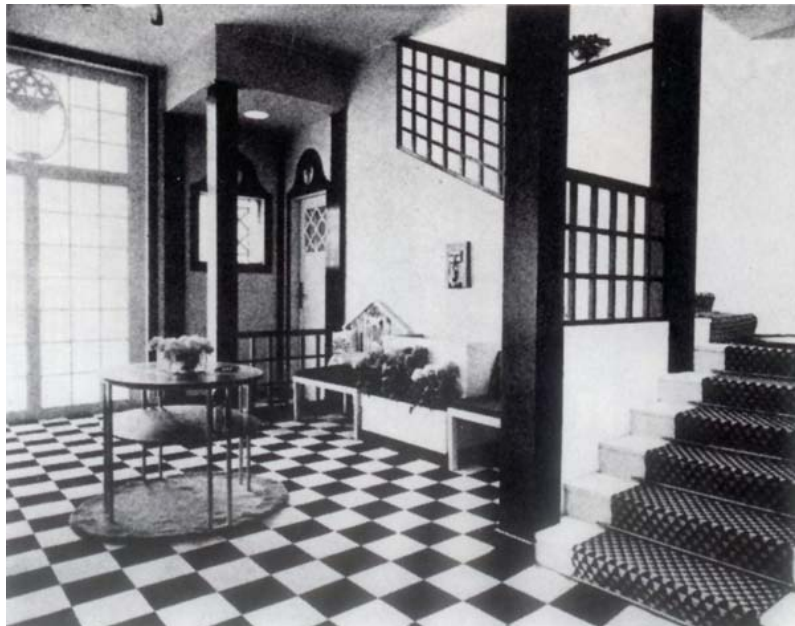


Abb. 14
 Robert Mallet-Stevens,
 Inneneinrichtung für Mme Paquins Villa ‚Les Roses Rouges‘,
 1914

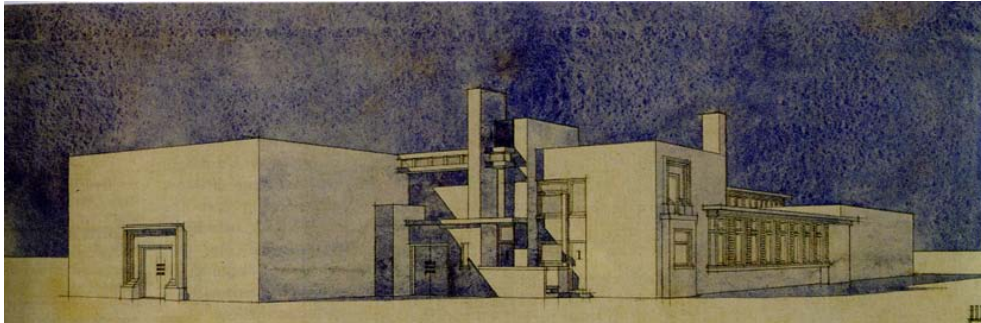


Abb. 15
J.J.P. Oud,
Entwurf für eine Fabrik, 1919



Abb. 16
Gerrit Rietveld
Haus Schröder, Utrecht 1923-24

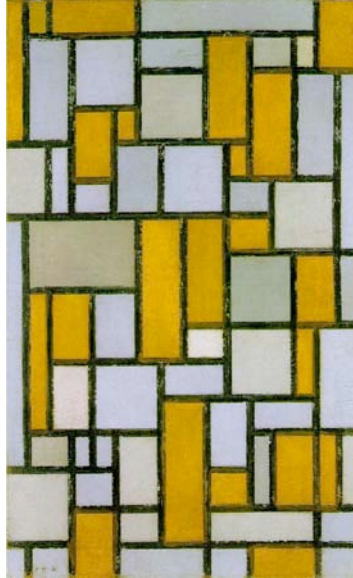


Abb. 17
Piet Mondrian
Komposition in grau und beige, 1918

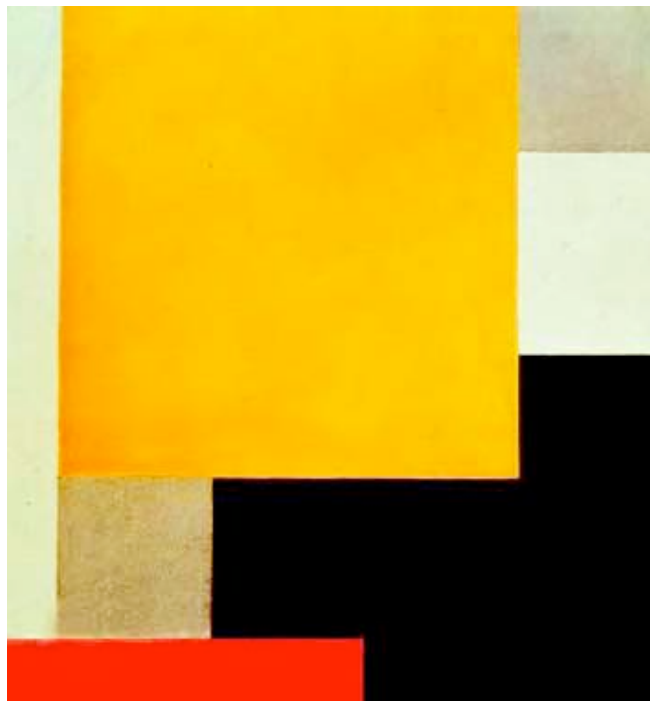


Abb. 18
Theo van Doesburg
Komposition XXII, 1920-22

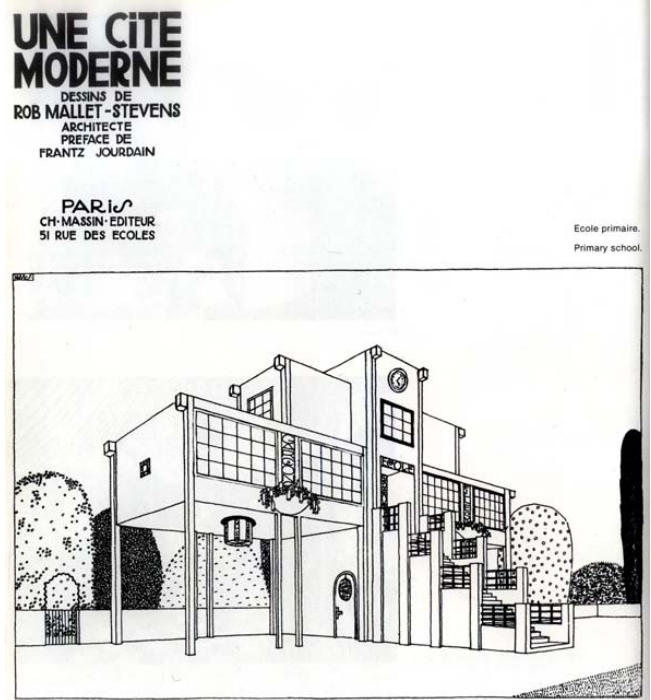


Abb. 19
Robert Mallet-Stevens
„Une Cité Moderne“, 1922
Entwurf für eine Schule

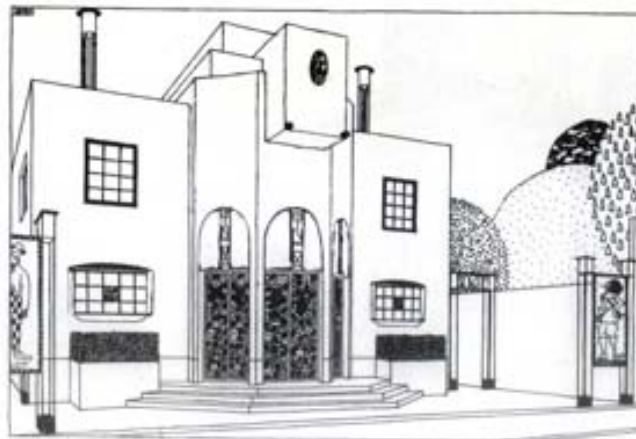


Abb. 20
Robert Mallet-Stevens
„Une Cité Moderne“, 1922
Entwurf für ein Kino

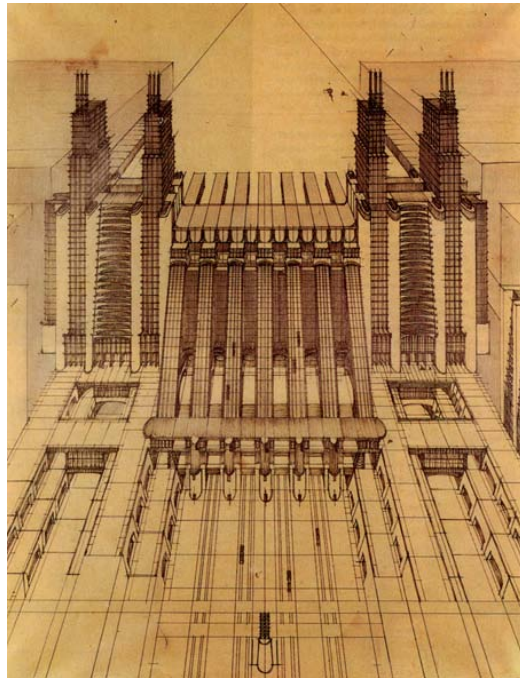


Abb. 21
Antonio Sant'Elia
„La Cita Nuova“
Hauptbahnhof und Flughafen, 1913-14



Abb. 22
Robert Mallet-Stevens
Aero-Club Pavillion
Salon d'Automne 1922



Abb. 23
Robert Mallet-Stevens
Szenenbild für
„La singulière Aventure de Neel Hogan, Jockey“ , 1920



Abb. 24
Robert Mallet-Stevens
Szenenbild für „Jettatura“, 1920

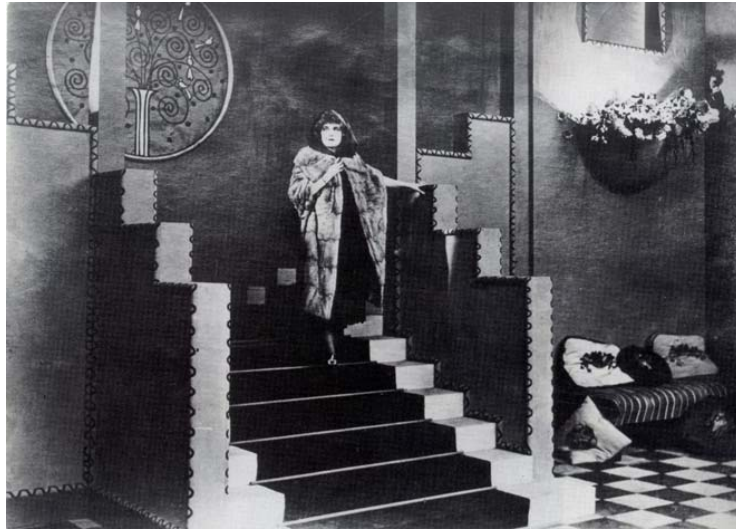


Abb. 25
Robert Mallet-Stevens
Szenenbild für
„Le secret du Rosette Lambert“ , 1920-21



Abb. 26
Robert Mallet-Stevens
Villa des Comte de Noailles, Hyères, 1923



Abb. 27
 Robert Mallet-Stevens
 Die Häuser in der Rue Mallet-Stevens, Paris 1927

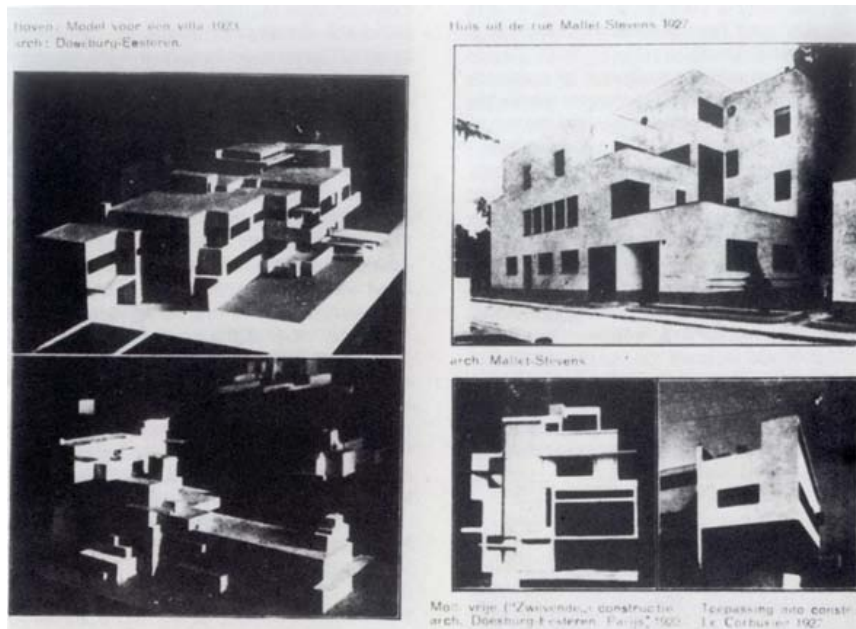


Abb. 28
 Teil einer Seite von der Zeitschrift „De Stijl“, 1927

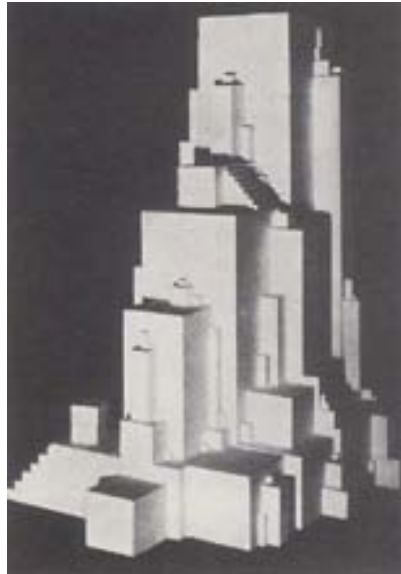


Abb. 29
Kasimir Malevich
Gotha Architekton, ca.1923

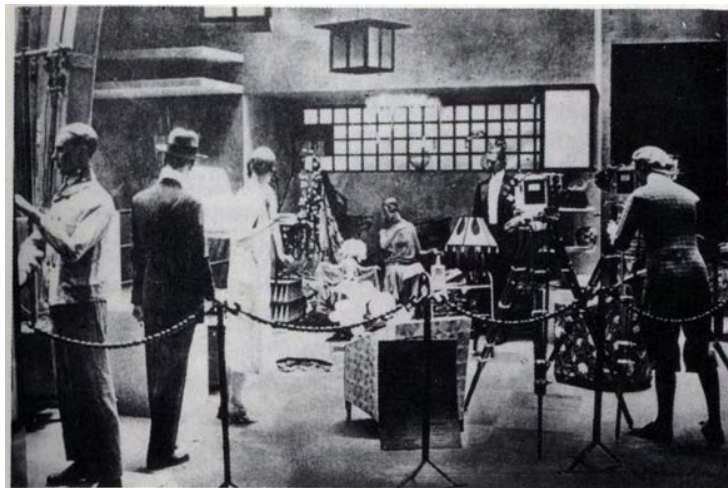


Abb. 30
Robert Mallet-Stevens
Einrichtung eines Studios für die Société des Auteurs de Film
auf der „Exposition des Arts Décoratifs“, Paris 1925



Abb. 31
Robert Mallet-Stevens
Pavillon du Tourisme
Exposition des Arts Décoratifs, Paris 1925



Abb. 32
Robert Mallet-Stevens
Szenenbild „Le Vertige“, 1925



Abb. 33
Alberto Cavalcanti, L'INHUMAINE
Studio, Großer Salon, Sitzecke

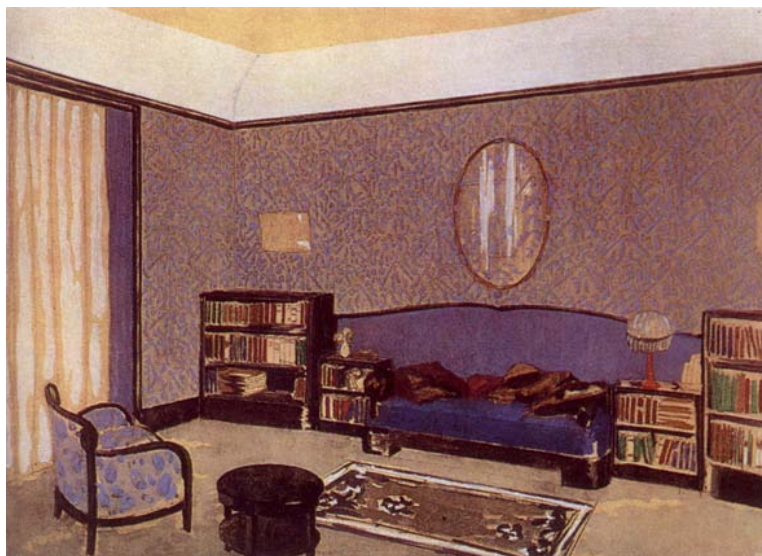


Abb. 34
Compagnie des Arts Français, Louis Süe und André Mare
Einrichtungensensemble für einen Pariser Salon, 1924



Abb. 35
Alberto Cavalcanti, L'INHUMAINE
Studio, Privatsalon Claire

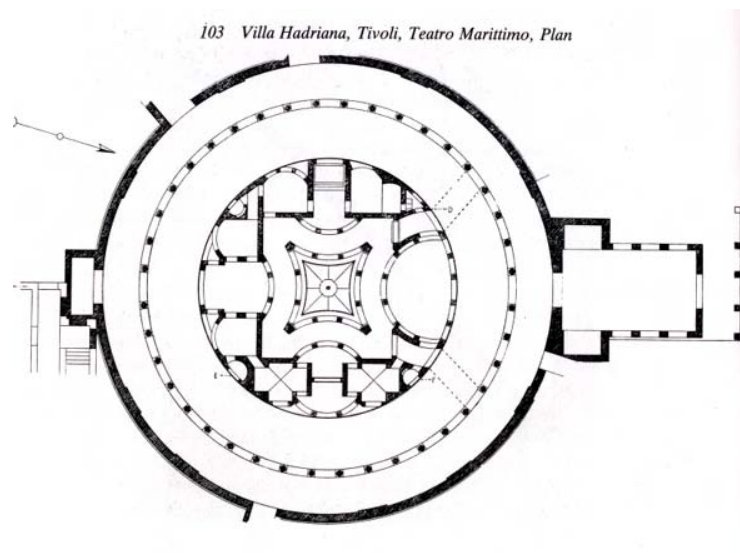


Abb. 36
Villa Hadriana, Teatro Marittimo, Tivoli um 120 n.Chr.
Grundriss



Abb. 37
Alberto Cavalcanti, L'INHUMAINE
Aufbau des Motivs „Großer Salon“ im Studio Lewinsky



Abb. 38
Alberto Cavalcanti, L'INHUMAINE
Studio, „fertiges Motiv „Großer Salon“



Abb. 39
Claude Autant-Lara, L'INHUMAINE
Studiobau Wintergarten mit Djorah und Diener



Abb. 40
Claude Autant-Lara
Szenenbild für „Carneval des Vérités“, 1919



Abb. 41
Walter Reimann, Walter Röhrig , Hermann Warm
Szenenbild für „Das Cabinet des Dr. Caligari“, 1920



Abb. 42
Bruno Taut
Glaspavillon, Werkbundaustellung Köln, 1914



Abb. 43
Filmstill L'INHUMAINE
E149 Einar mit Schriftzug „QUELQUE CHOSE“

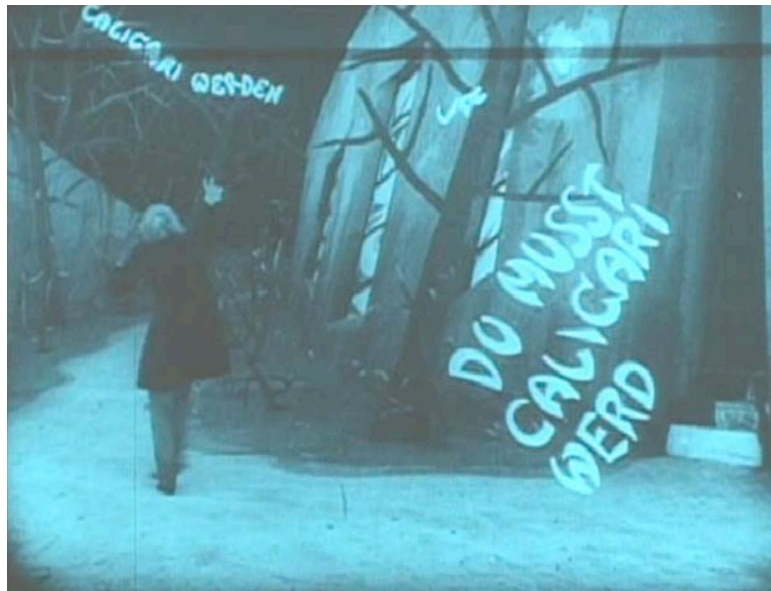


Abb. 44
Filmstill „Caligari“
Dr. Caligari mit Schriftzug „DU MUSST CALIGARI WERD..“

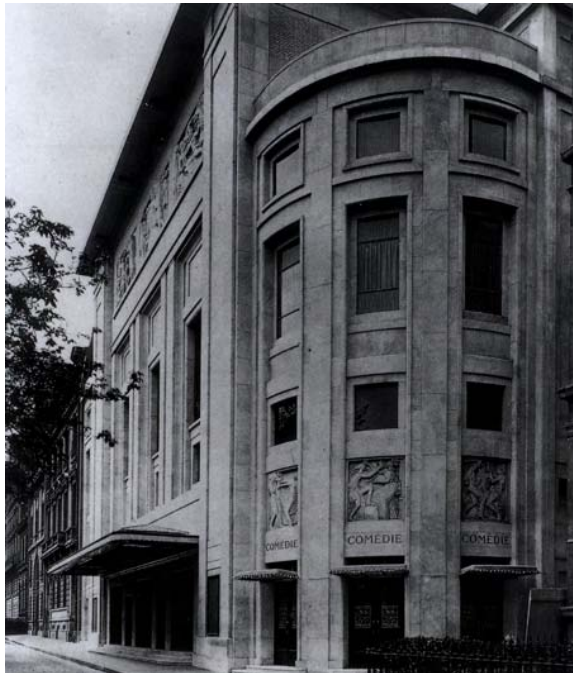


Abb. 45
Auguste Perret
Théâtre des Champs-Elysees, Paris 1911-13

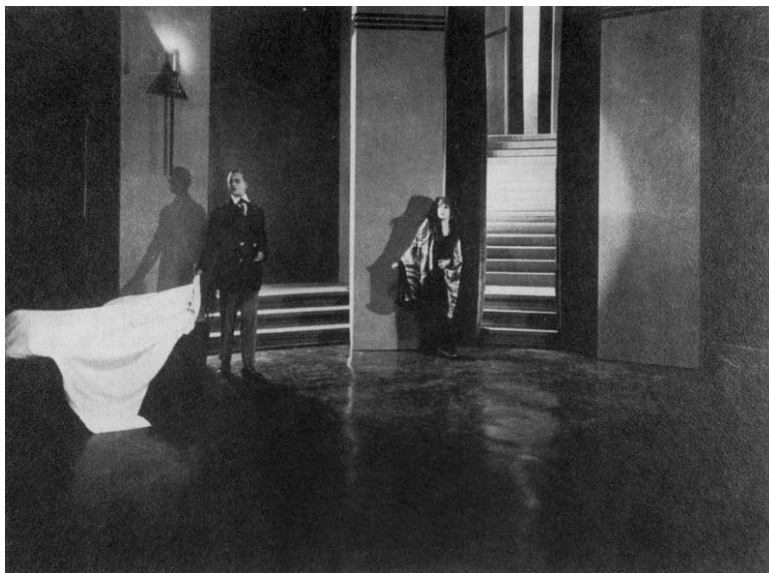


Abb. 46
Alberto Cavalcanti, L'INHUMAINE
Studiobau, „Krypta“
mit Einar (Jaque Catelain) und Claire (Georgette Leblanc)

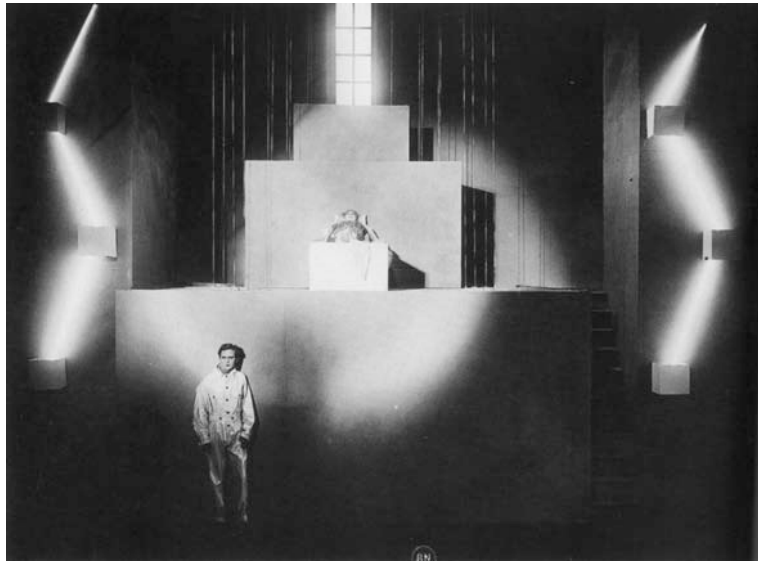


Abb. 47
Alberto Cavalcanti, L'INHUMAINE
Studiobau, „Wiedererweckungsraum“
mit Einar und Claire



Abb. 48
Frank Lloyd Wright
Unity Temple, Oak Park, Illinois 1905-08

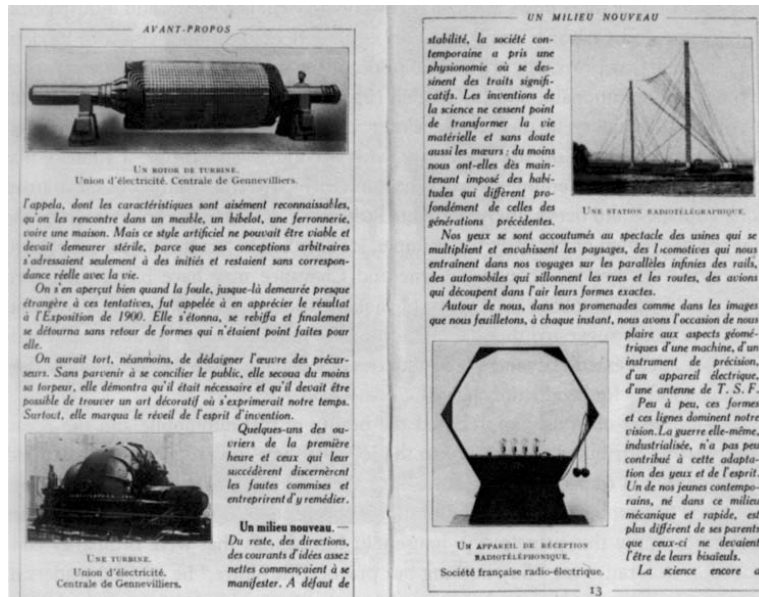


Abb. 49
Seite aus „Pour comprendre l'art décoratif d'aujourd'hui“
von Henri Verne, René Chavance, 1925



Abb. 50
Marcel L'Herbiers Büro bei „Cinégraphic“
mit Radioempfänger (rechts im Bild)

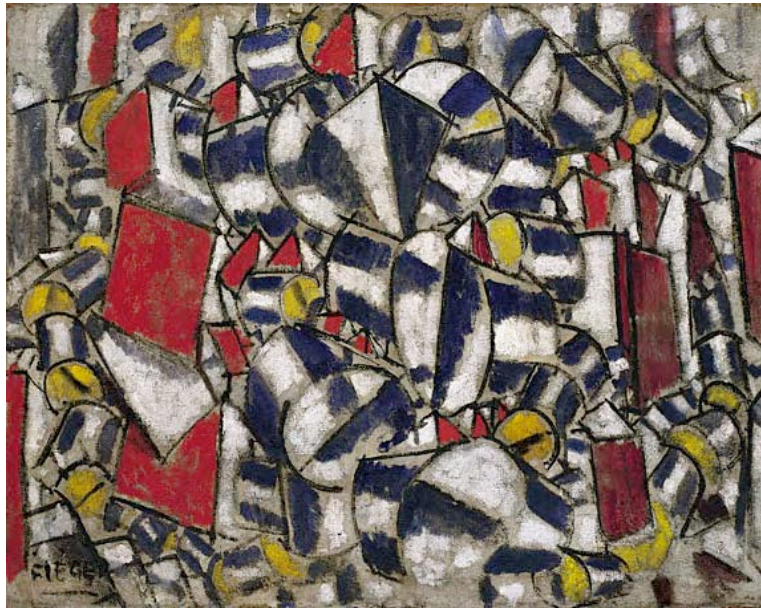


Abb. 51
Fernand Léger
Contraste des formes, 1913



Abb. 52
Fernand Léger
La Ville, 1919

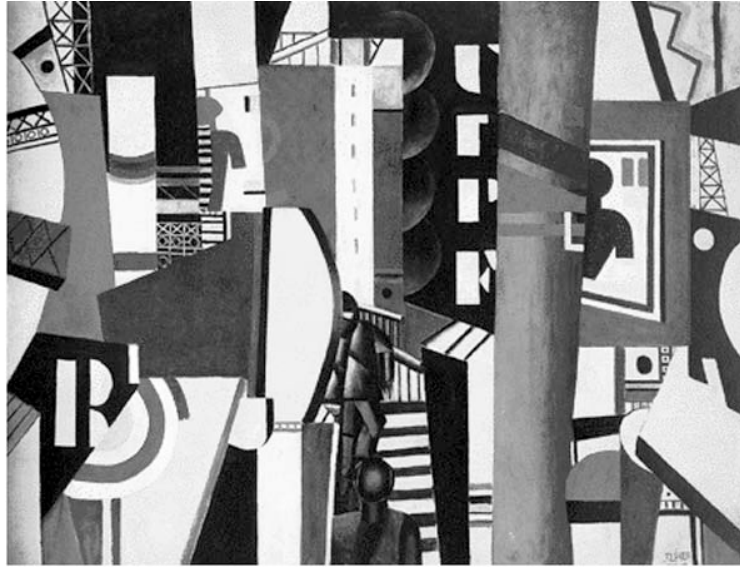


Abb. 52 a
Fernand Léger
La Ville, 1919

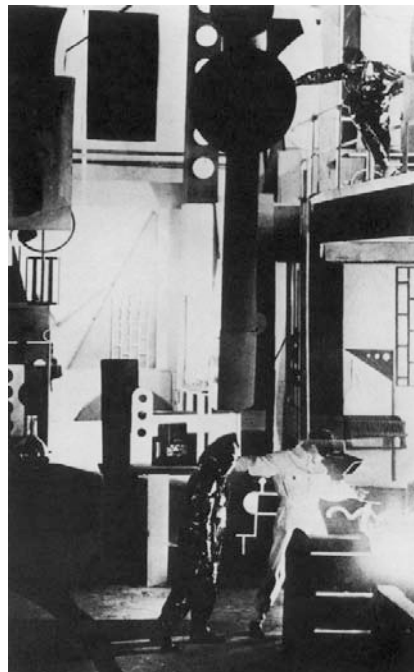


Abb. 53
Siehe FS57 L'INHUMAINE
Laboratorium , Ausschnitt

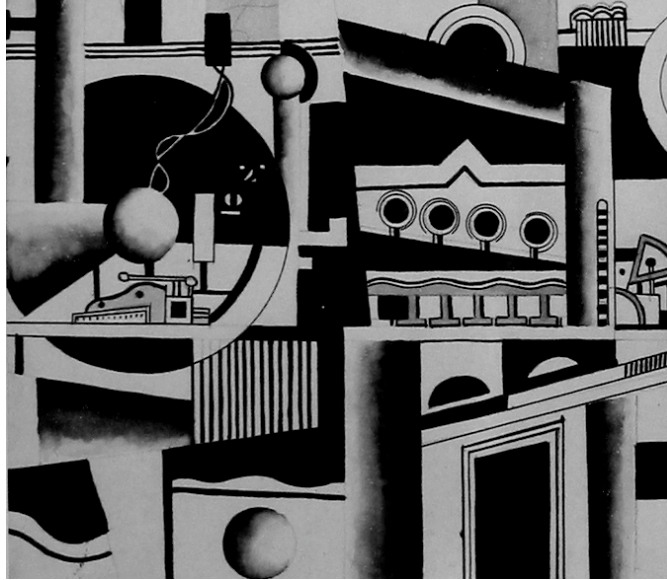


Abb. 54
Fernand Léger
Entwurf für L'INHUMAINE, 1923



Abb. 55
Fernand Léger
Entwurf für L'INHUMAINE, 1923

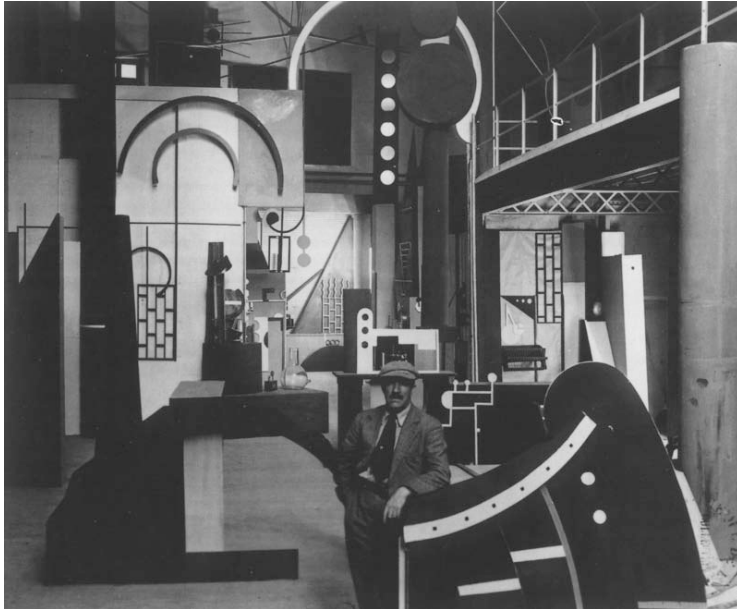


Abb. 56
Fernand Léger
Studiobau Laboratorium mit Fernand Leger

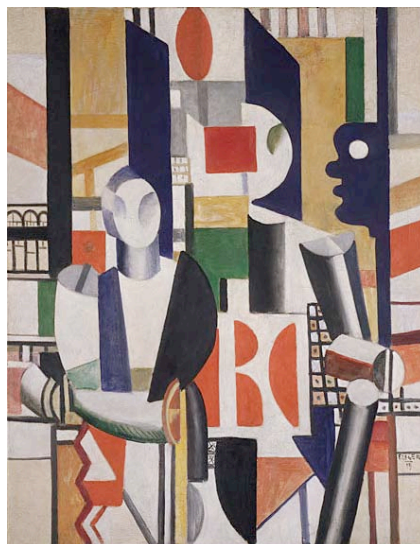


Abb. 57
Fernand Léger
Les Hommes dans la Ville, 1919



Abb. 58
Fernand Léger
Composition abstraite, 1925

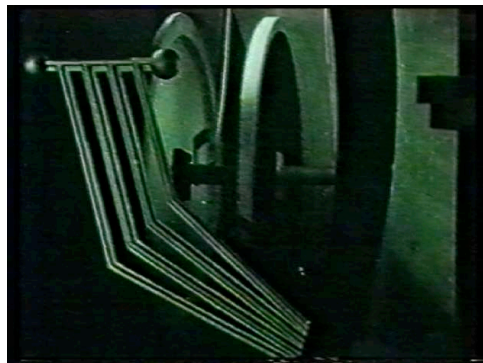


Abb. 58a
Siehe FS 50 L'INHUMAINE

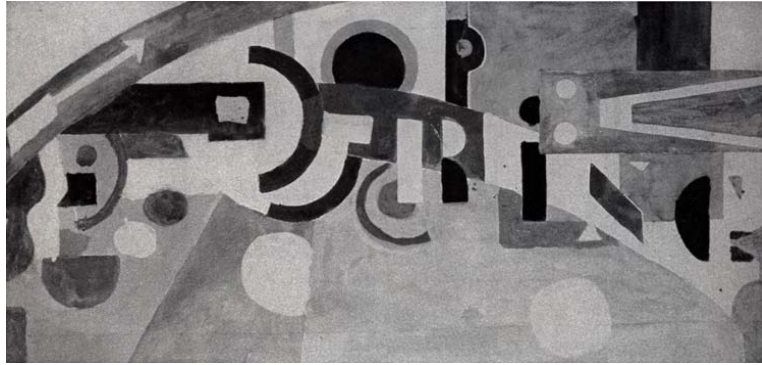


Abb. 59
Fernand Léger
Vorhangentwurf zu „Skating Rink“, 1921



Abb. 60
Fernand Léger
Szenenentwurf zu „La Création du monde“, 1923

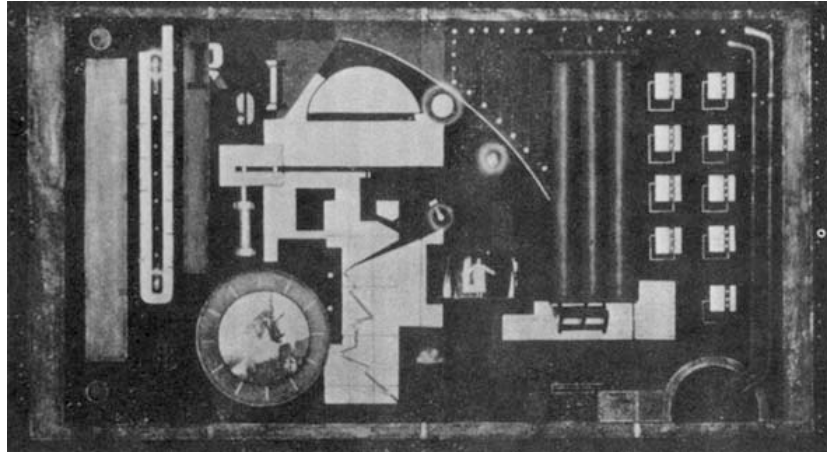


Abb. 61
Friedrich Kiesler
Bühnenbild für das Stück „W.U.R.“, 1922

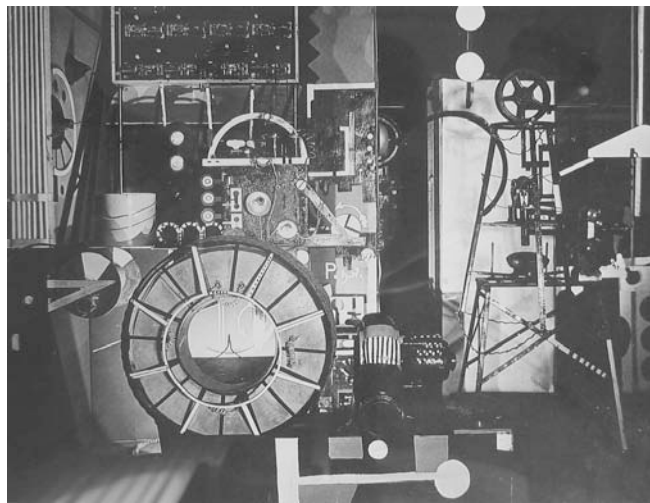


Abb. 62
Fernand Léger, L'INHUMAINE,
Studiobau Laboratorium, siehe FS 49

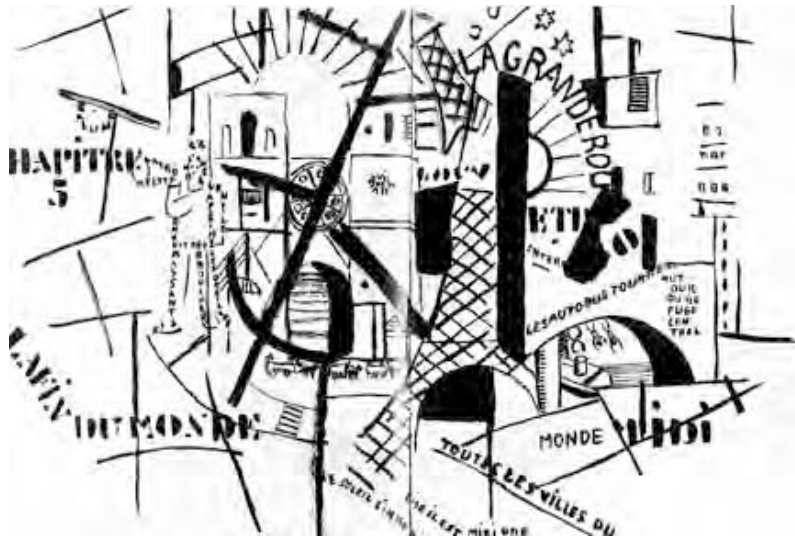


Abb. 63
Fernand Léger
Illustration für „La Fin du monde –
filmée par L’Ange Notre Dame“, 1919



Abb. 64
Fernand Léger
Plakat für den Film „La Roue“, 1922

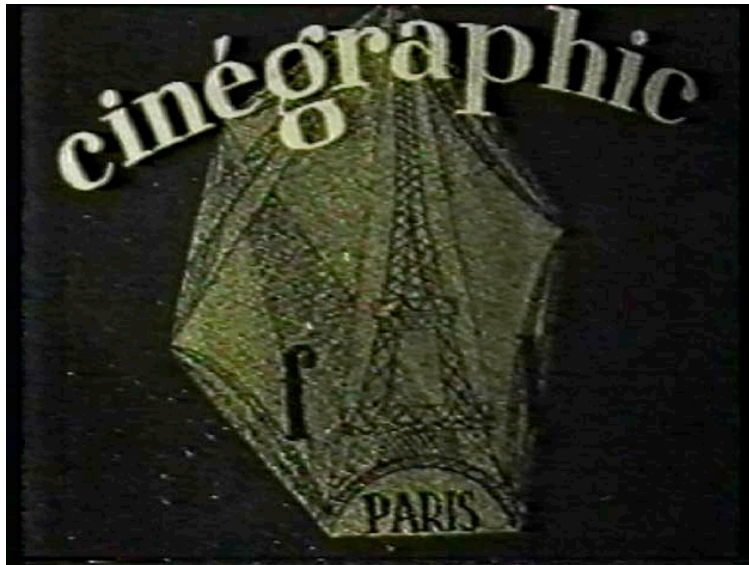


Abb. 65
Josef Urban
Szenenbild für „Enchantment“, 1921

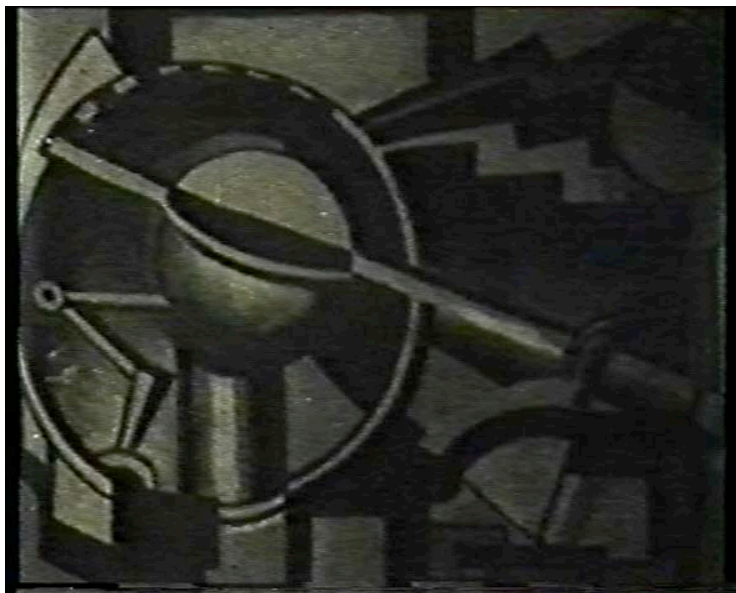


Abb. 66
Pierre Mac Orlan
L'INHUMAINE Buchadaption
1925

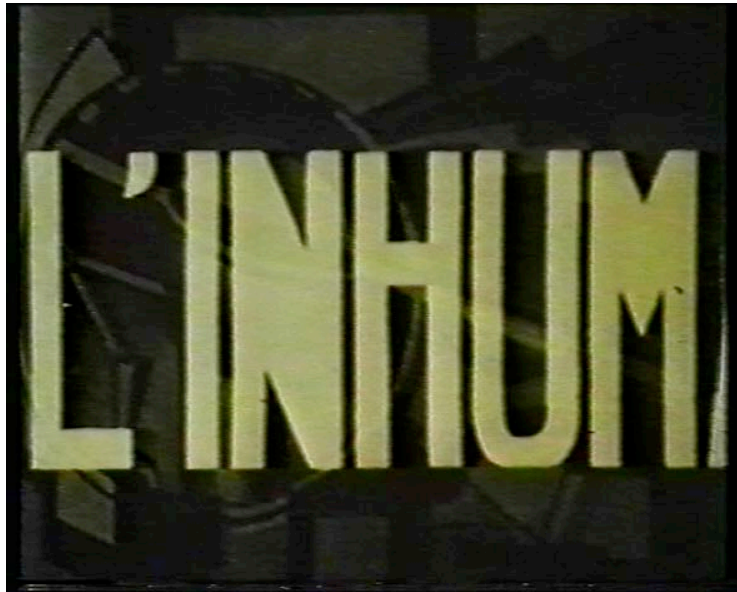
Filmstills



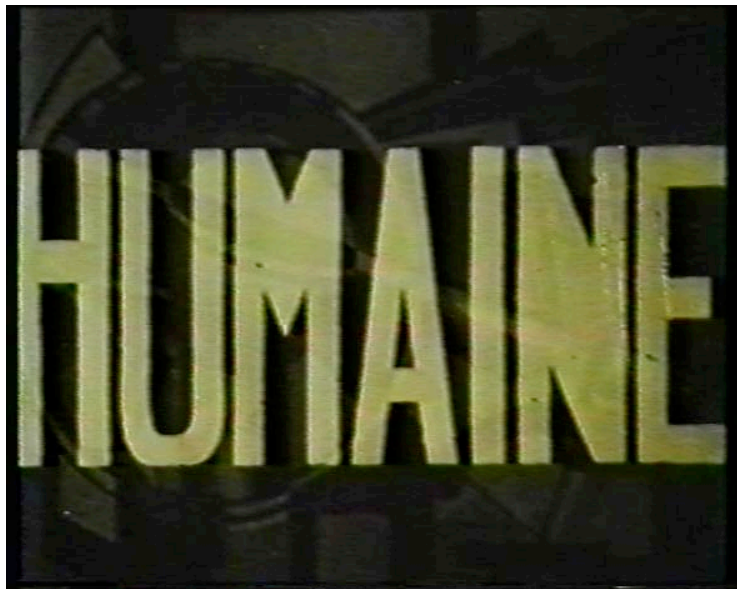
FS 1
E0 Logo „cinégraphie“



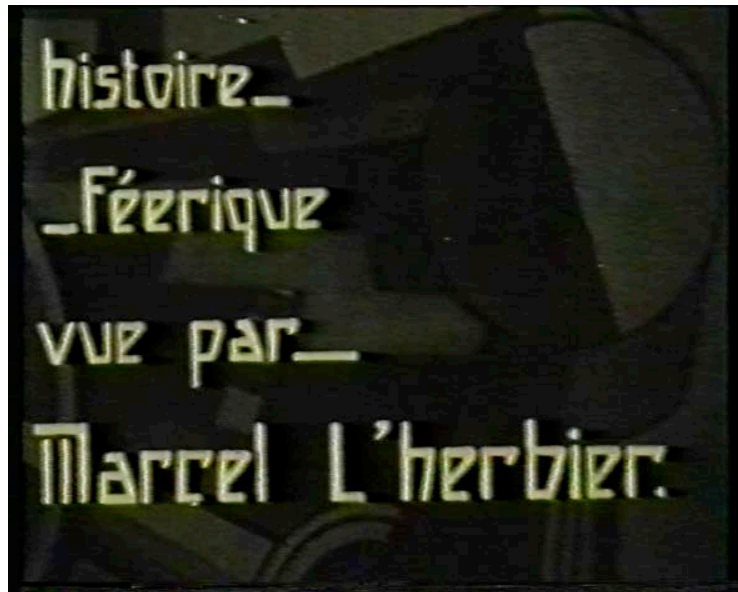
FS 2
E1 animiertes Maschinenbild



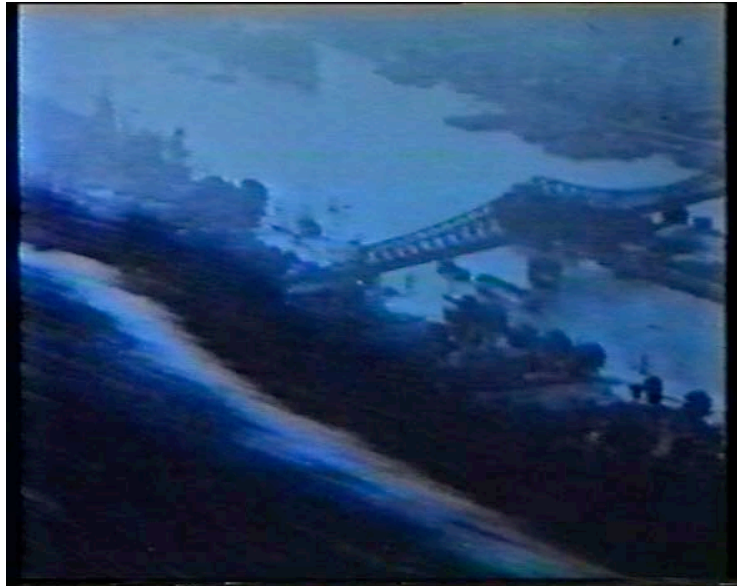
FS 3
E1 animierter Titel



FS 4
E1 animierter Titel



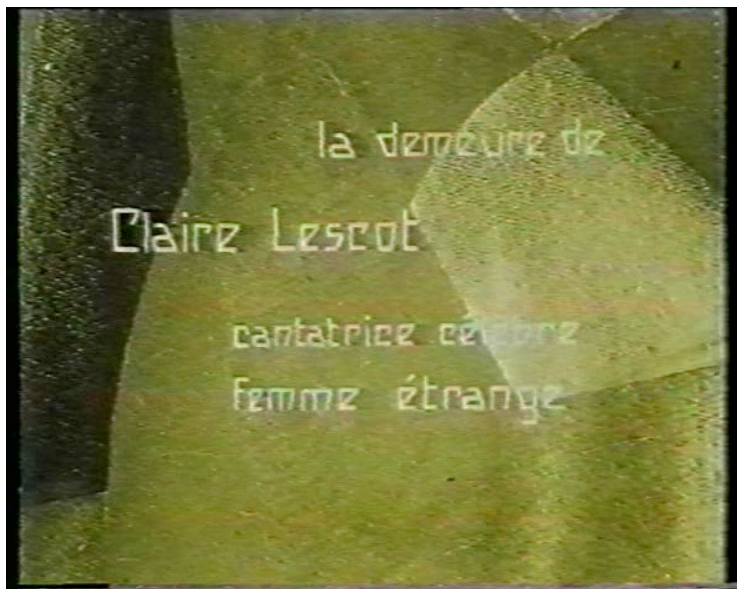
FS 5
E2 Vorspann



FS 6
E3 Blick über die Stadt



FS 7
E4 Zwischentitel



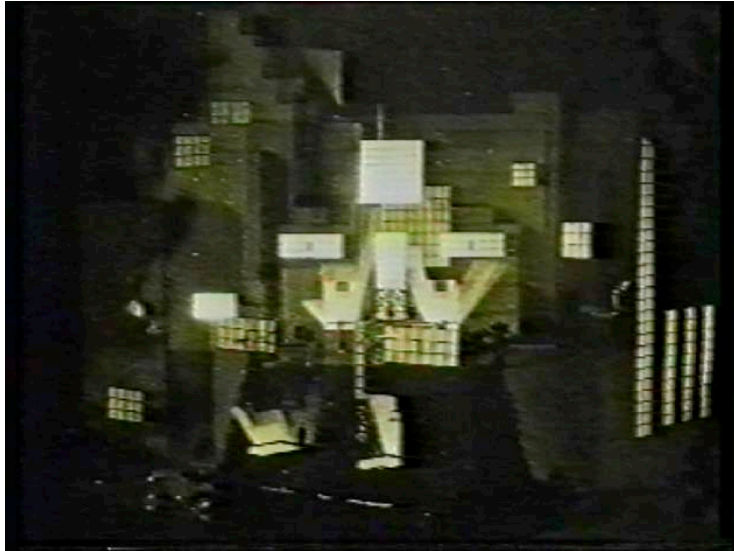
FS 8
E7 Zwischentitel



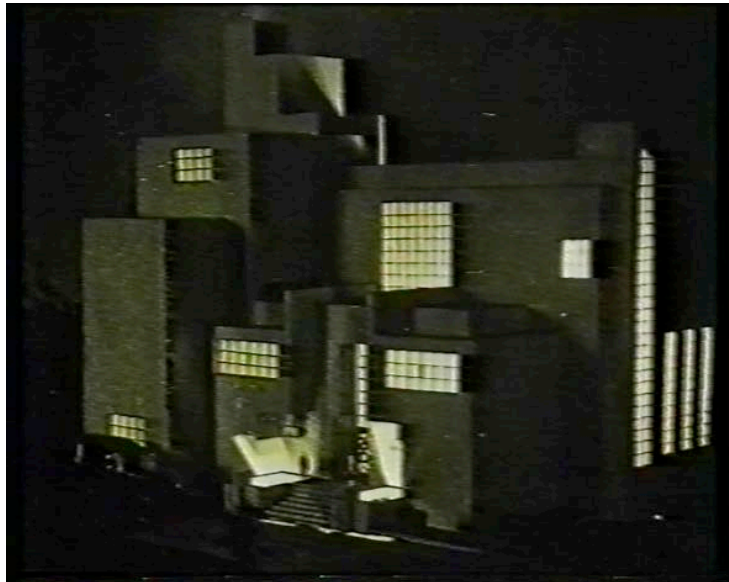
FS 9
E 6 Villa der Sängerin, Außenansicht



FS 10
E 8 Villa der Sängerin, Außenansicht mit Autos



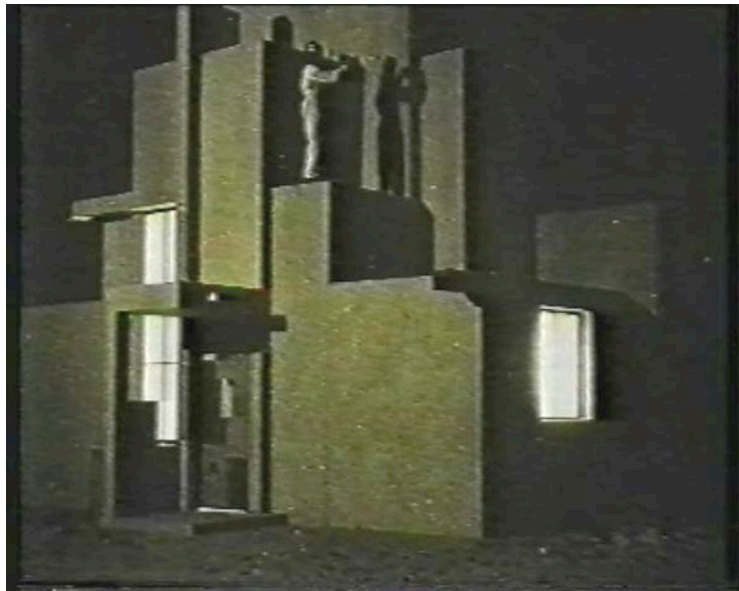
FS 11
E8 bis 9 Villa der Sängerin, Außenansicht
Überblendung



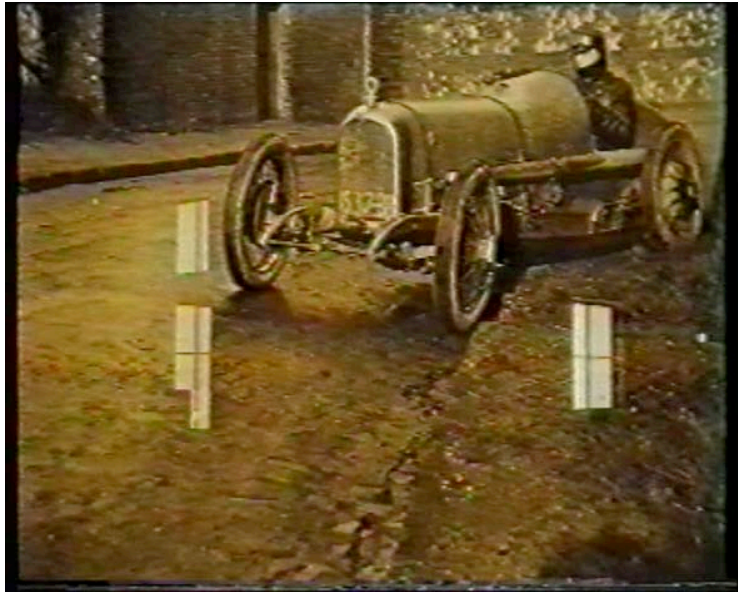
FS 12
E9 Villa der Sängerin, Außenansicht, näher



FS 13
E10 Villa der Sängerin, Außenansicht, Eingangsbereich



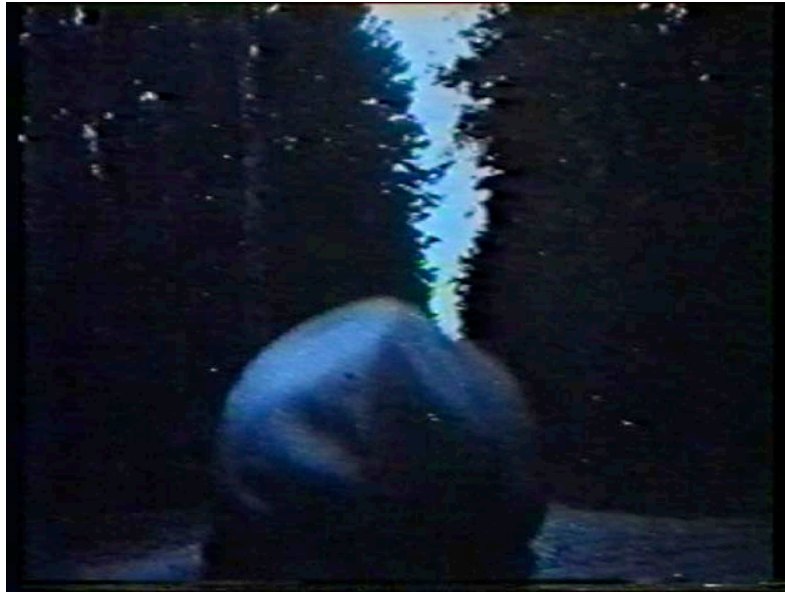
FS 14
E93 Haus des Ingenieurs, Außenansicht



FS 15
E94 bis 95 Haus des Ingenieurs und Sportwagen,
Überblendung



FS 16
E99 Der Ingenieur auf dem Weg zur Villa



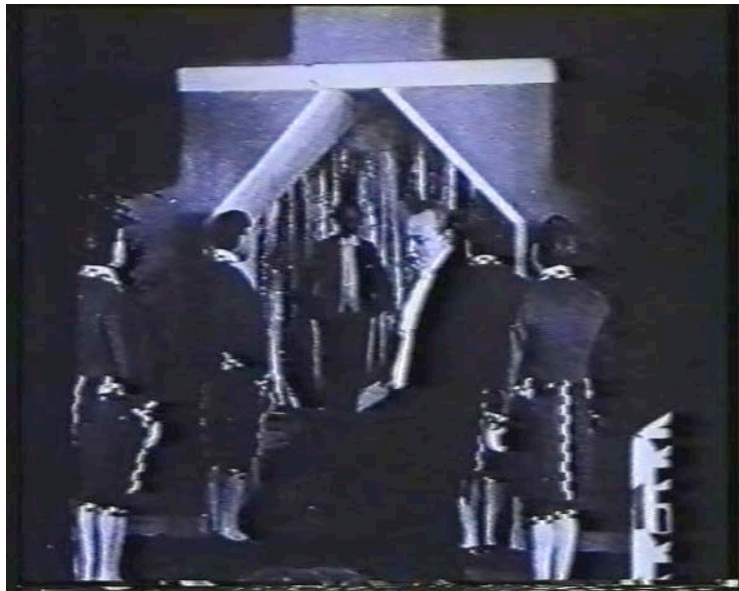
FS 17
E103 Der Ingenieur auf dem Weg zur Villa
Blick aus der Sicht des Fahrers



FS 18
E114 Der Ingenieur vor dem Eingang von Claires Villa



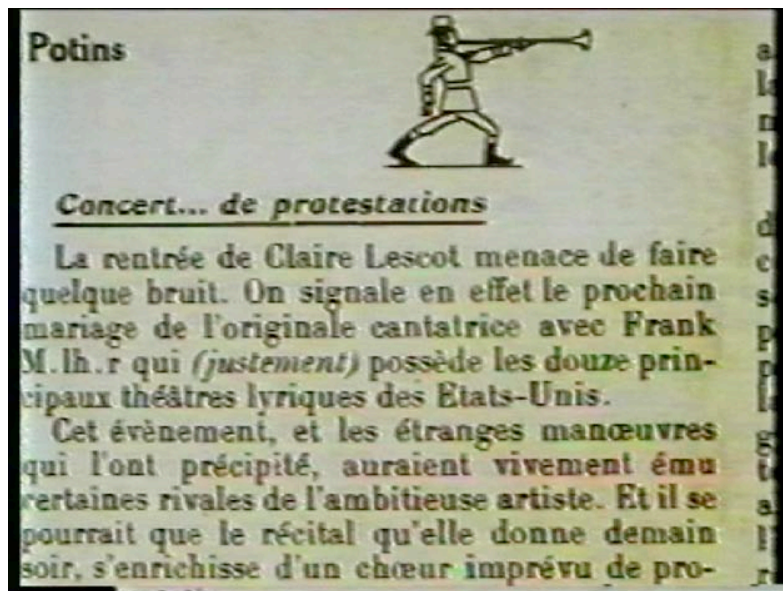
FS 19
E11 Villa der Sängerin, Großer Salon
Blick vom Eingang



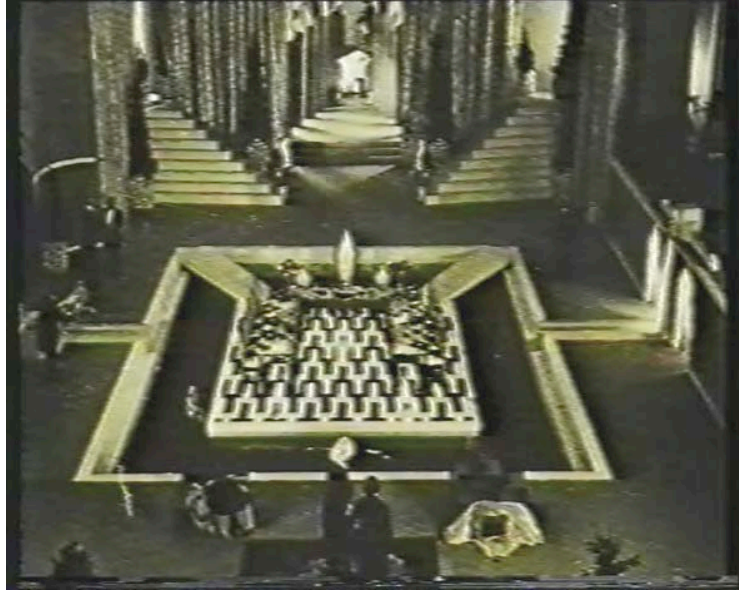
FS 20
E17 Villa der Sängerin, Großer Salon
Blick zum Eingang



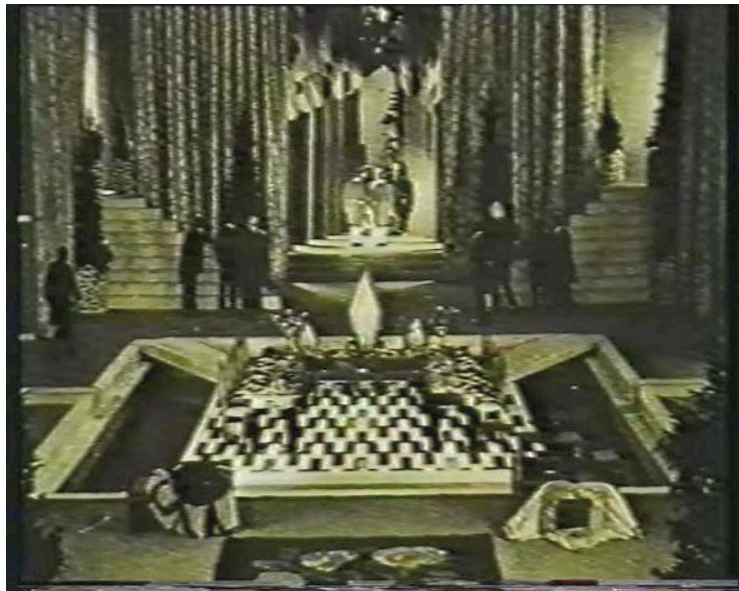
FS 21
E37 Villa der Sängerin, Großer Salon
Sitzecke



FS 22
E43 Insert Zeitungsausschnitt



FS 23
E50 Villa der Sängerin, Großer Salon



FS 24
E51 Villa der Sängerin, Großer Salon



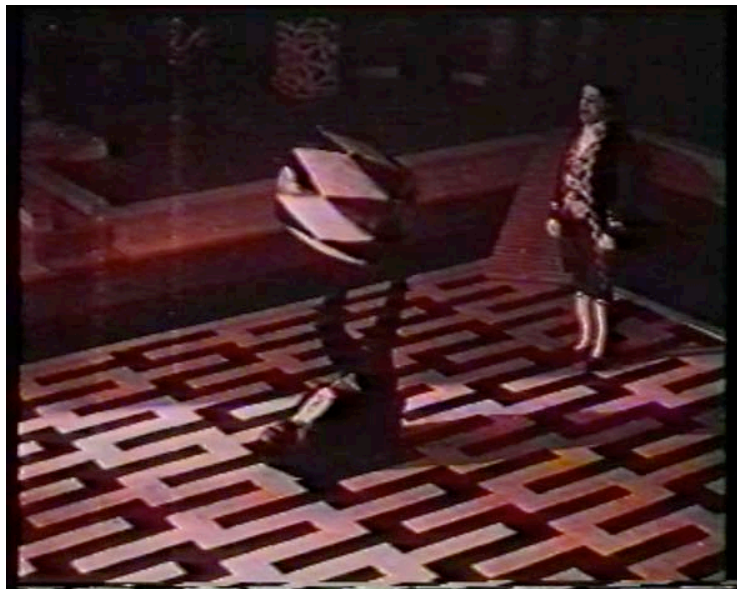
FS 25
Villa der Sängerin, Großer Salon
Claire mit maskierten Dienern



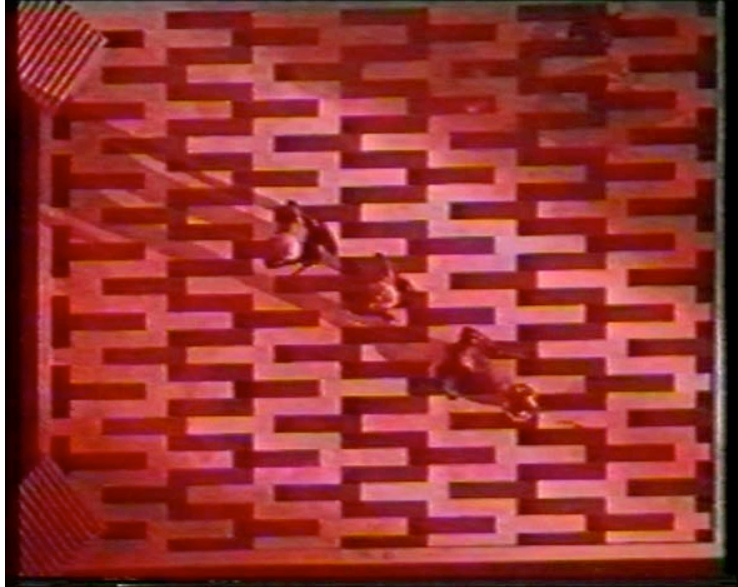
FS 26
Villa der Sängerin, Großer Salon
Zwei maskierte Dienern



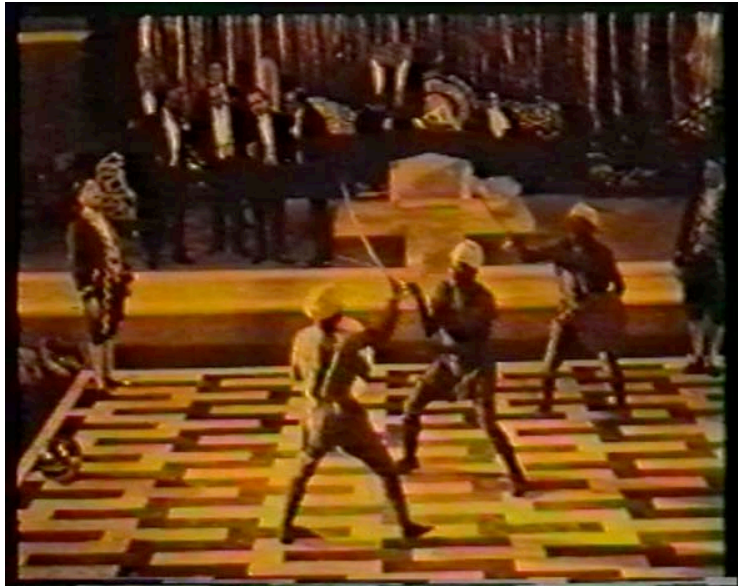
FS 27
E219 Villa der Sängerin, Großer Salon
Empore mit Jazzband, Maske im Vordergrund



FS 28
E220 Villa der Sängerin, Großer Salon
Jongleur



FS 29
E270 Villa der Sangerin, Groer Salon
90° Blick auf die Plattform mit Artisten



FS 30
E323 Villa der Sangerin, Groer Salon
Fechtkampf



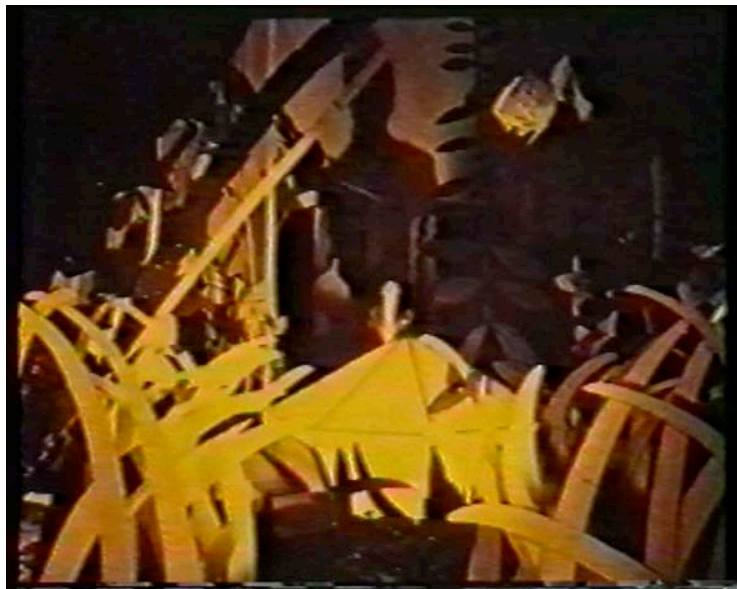
FS 31
E239 Villa der Sangerin, Groer Salon
Durchgang zum Wintergarten



FS 32
E244 Villa der Sangerin, Wintergarten
Die Sangerin und der Ingenieur



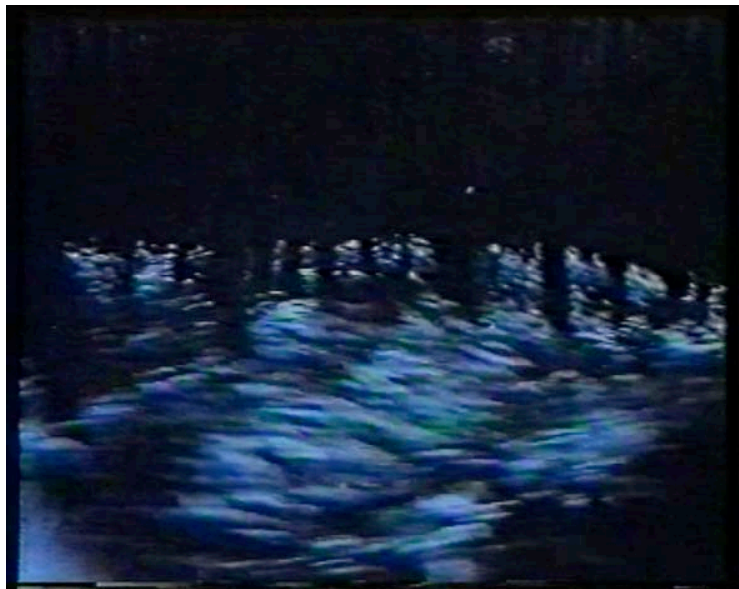
FS 33
E330 Villa der Sängerin, Wintergarten
Der Ingenieur



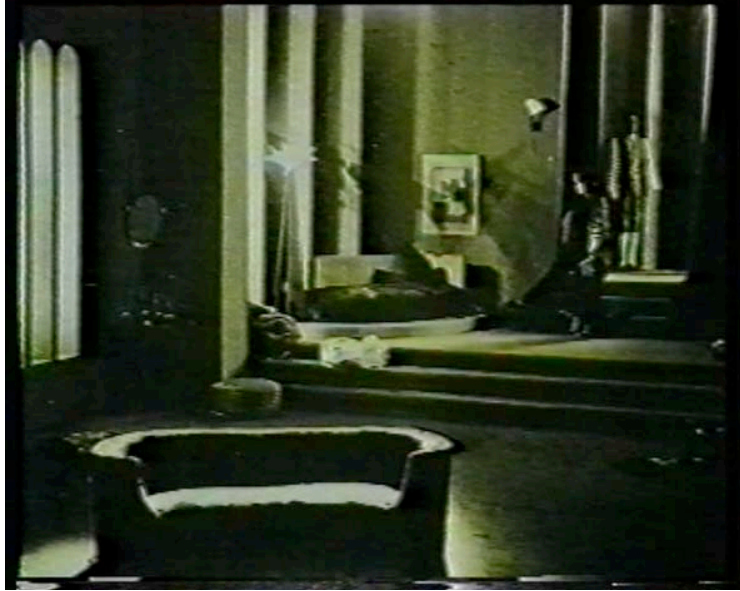
FS 34
E342 Villa der Sängerin, Wintergarten
Schatten



FS 35
E403 Autofahrt Einar
Doppelbelichtung Profil



FS 36
E410 Autofahrt Einar
Bäume



FS 37
E978 Villa Claire, Privatsalon



FS 38
E983 Villa Claire, Privatsalon



FS 39
E524 Théâtre des Champs-Élysées
Schwenk über die Fassade



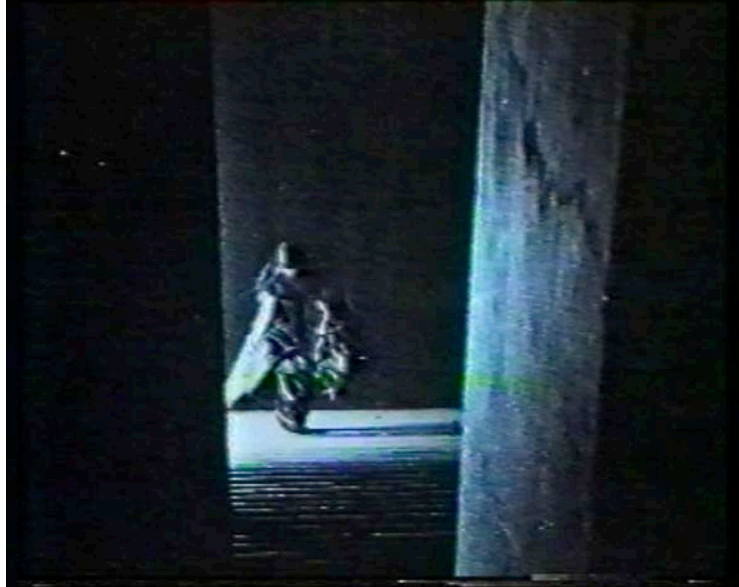
FS 40
E525 Théâtre des Champs-Élysées
Überblendung auf Konzertankündigung



FS 41
E595 Théâtre des Champs-Élysées
Zuschauerraum



FS 42
E601 Théâtre des Champs-Élysées
Ballets Suedois



FS 43
E824 Haus des Ingenieurs, innen
Claire auf der Treppe zur „Krypta“



FS 44
E830 Haus des Ingenieurs, „Krypta“
Claire mit Blick auf die Bahre



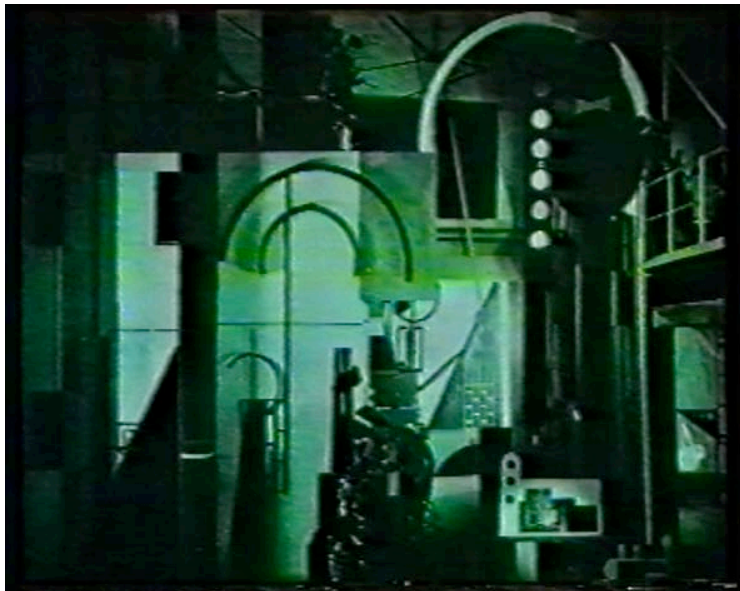
FS 45
E908 Haus des Ingenieurs, „Krypta“
Claire über der Bahre



FS 46
E912 Haus des Ingenieurs, „Krypta“
Claire über der Bahre, Einar auf der Treppe



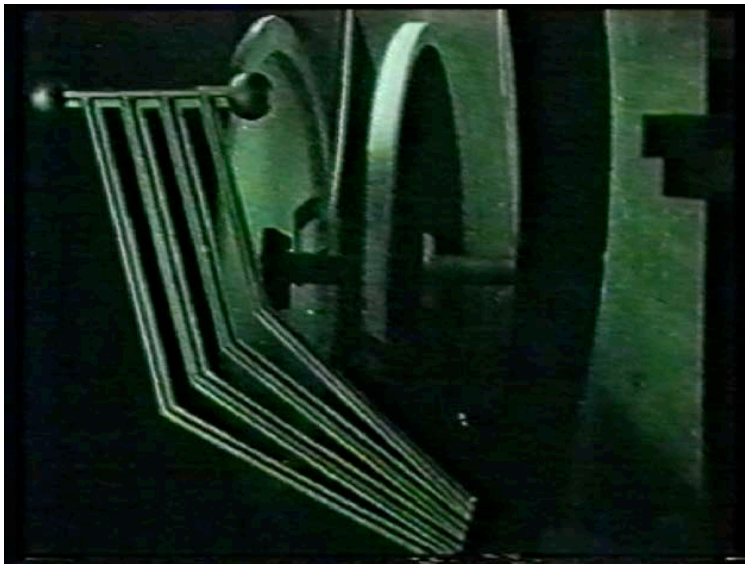
FS 47
E921 Haus des Ingenieurs, Laboratorium



FS 48
E1015 Haus des Ingenieurs, Laboratorium



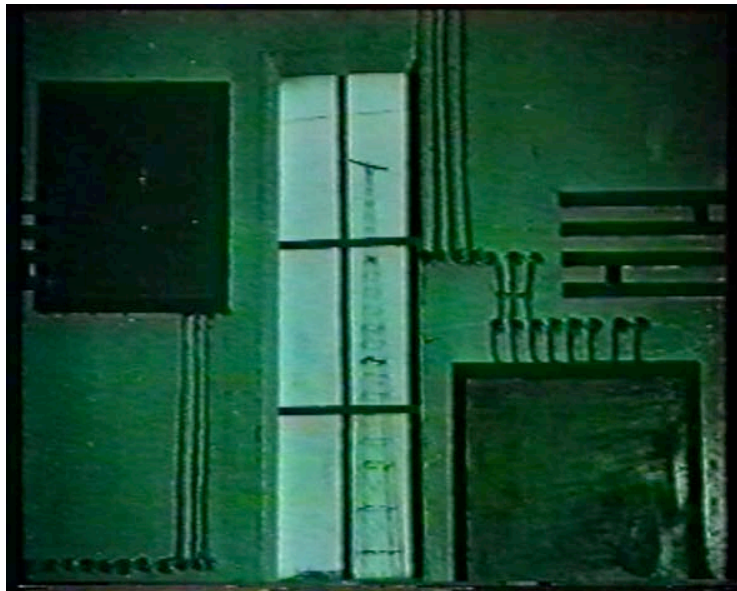
FS 49
E913 Haus des Ingenieurs, Laboratorium
Das große „Schaltpult“



FS 50
E1129 Haus des Ingenieurs, Laboratorium
Herzstück der Wiedererweckungsmaschine



FS 51
E998 Haus des Ingenieurs, Laboratorium
Claire kommt zum zweiten Mal ins Laboratorium FS



FS 52
E1018 Haus des Ingenieurs, Laboratorium
Fenster mit Sendemast



FS 53
E1050 Haus des Ingenieurs, Laboratorium
TSF-Sequenz, Einar vor dem Monitor



FS 54
E1042 Haus des Ingenieurs, Laboratorium
TSF-Sequenz , Einar und Claire mit Mikrophon



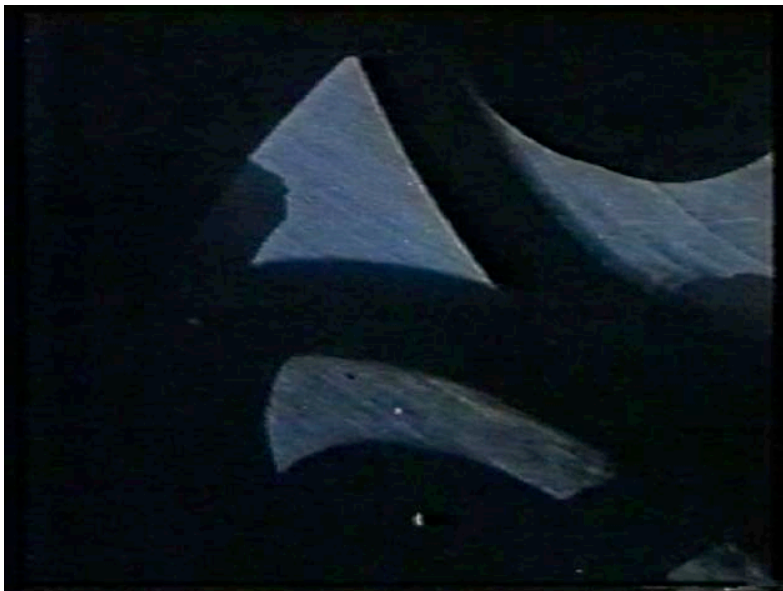
FS 55
E1009 Haus des Ingenieurs, Laboratorium
TSF-Sequenz, Monitor



FS 54
E912 Haus des Ingenieurs, Laboratorium



FS 57
E1265 Autofahrt Djorah und Claire



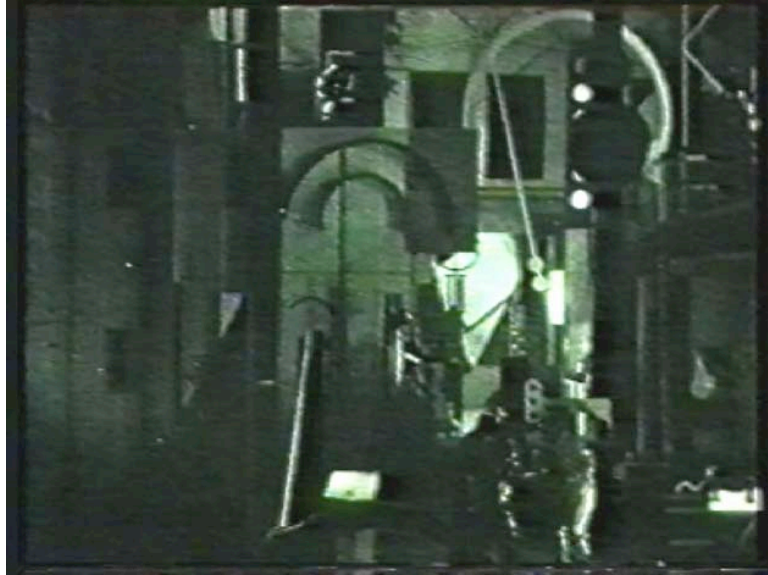
FS 58
E1269 Autofahrt Djorah und Claire
Blick auf die Strasse mit Autoreifen im Anschnitt



FS 59
E1261 Autofahrt Djorah und Claire
Claire ruft verzweifelt um Hilfe



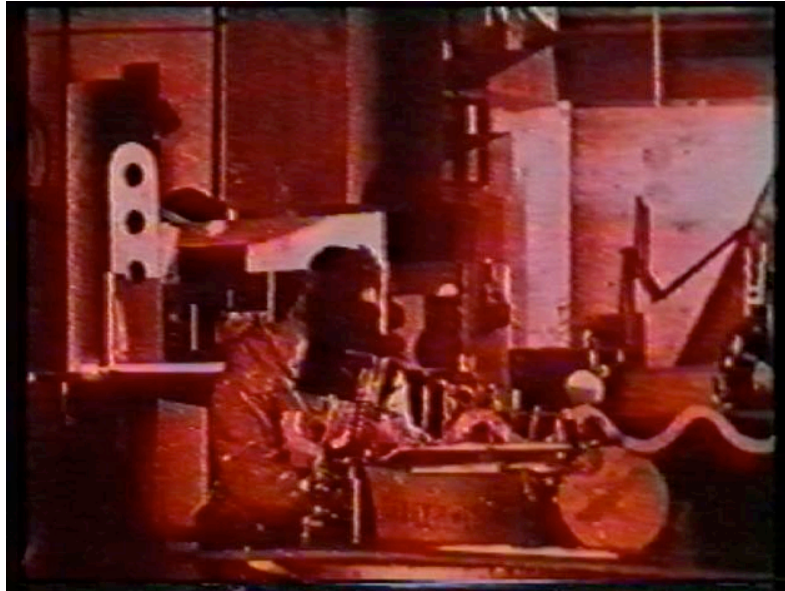
FS 60
E1283 Autofahrt Djorah und Claire
Djorah am Steuer, Claire im Fond



FS 61
E1322 Haus des Ingenieurs, Laboratorium
Totale (mit Pendel im Hintergrund)



FS 62
E1341 Haus des Ingenieurs, Laboratorium
Der Ingenieur und seine Techniker bei der Arbeit



FS 63
E1343 Haus des Ingenieurs, Laboratorium
Einar vor dem „Schaltpult“



FS 64
E1376 Haus des Ingenieurs, Laboratorium
Einar



FS 65
E1467 Haus des Ingenieurs, Laboratorium
Detail



FS 66
E1474 Haus des Ingenieurs
Einar und Claire am Ende des Films

ABBILDUNGSNACHWEIS

Die Filmstills entstammen alle einer digitalisierten Version der Videokassette des Films *L'Inhumaine* in der von mir für die Arbeit verwendeten Fassung von 1986.

Die Abbildungen vom Studiobau (Abb. 2 bis 5, 33, 35, 37 bis 39, 46, 47, 56, 62) stammen aus dem Bildarchiv der Bibliothèque du Film, Paris (BIFI)

Alle anderen Abbildungen sind den angegebenen Büchern und Katalogen entnommen.