

# Charte von dem KÖNIGREICHE WÜRTTEMBERG dem GROSSHERZOGTHUM BADEN und den Laendern der Fürsten von Hohenzollern.

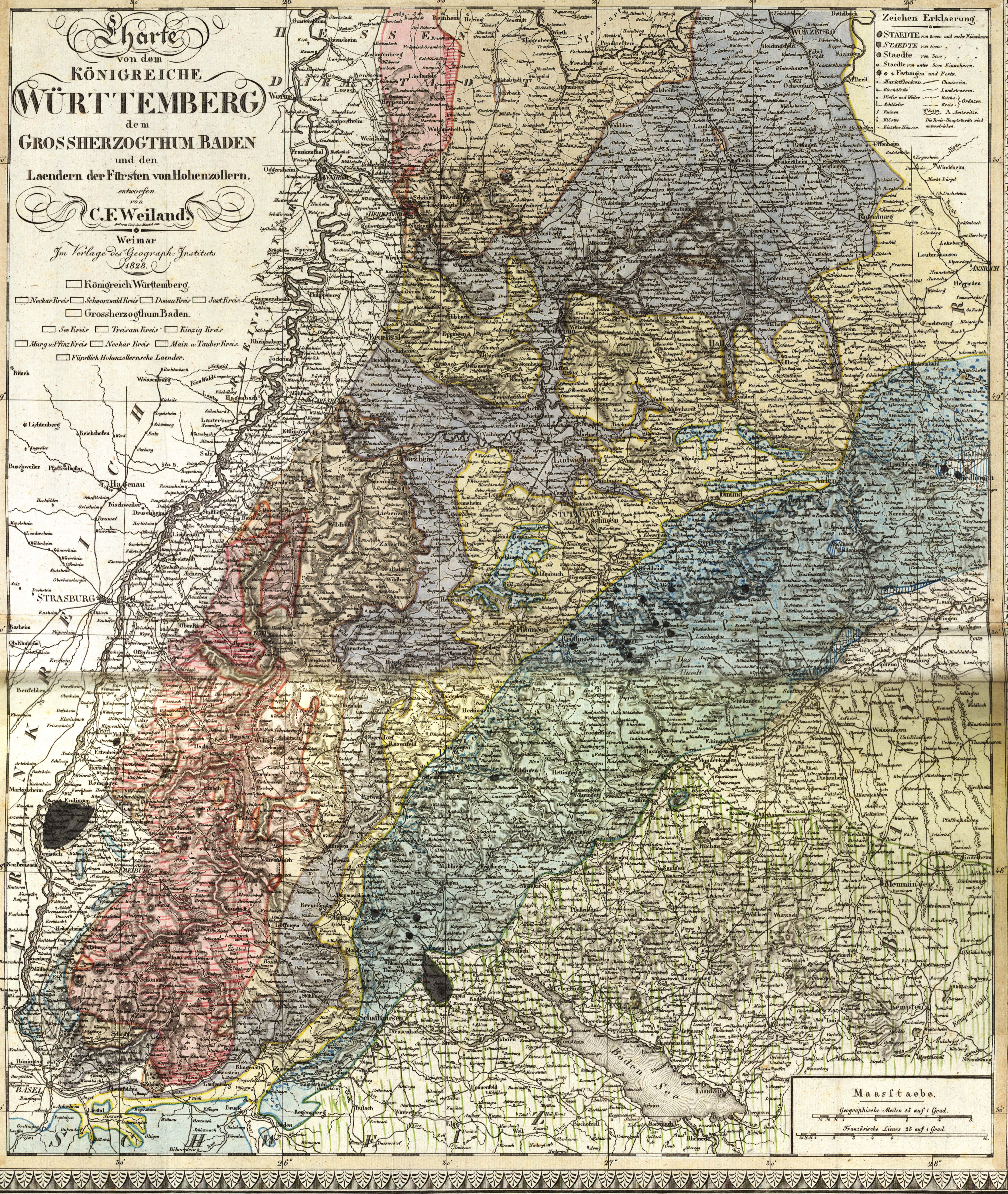
entworfen  
von  
**C.F. Weiland.**

Weimar

Im Verlage des Geograph. Instituts  
1828.

- Königreich Württemberg.
- Neckar Kreis □ Schwarzwald Kreis □ Donau Kreis □ Jost Kreis
- Grossherzogthum Baden.
- See Kreis □ Treisam Kreis □ Kinzig Kreis
- Murg u. Pfinz Kreis □ Neckar Kreis □ Main u. Tauber Kreis.
- Fürstlich Hohenzollernsche Laender.

- ### Zeichen Erklärung.
- STÄDTE von 20000 und mehr Einwohnern
  - STÄDTE von 10000
  - Städte von 5000
  - Städte von unter 5000 Einwohnern.
  - & Fortungen und Forst.
  - Landstrassen.
  - Dörfer und Wälder
  - Reichs- & Kreis- & Gräben.
  - Rinnen
  - Eisen- & Anterzeite.
  - Eisen- & Anterzeite.
  - Eisen- & Anterzeite.



**Maasstabe.**  
Geographische Meilen 15 auf 1 Grad.  
Französische Lienes 25 auf 1 Grad.

- Granit.
- Thonschiefer.
- Glimmerschiefer.
- Porphy.
- Steinkohlen Formation.
- Bunter Sandstein.
- Lechtstein.
- Muschelkalk.
- Keuper.
- Luze mit Eisensandstein.
- Turalkalk.
- Flysch oder Quarzandstein (stein der Alpen).
- Kreide (Kalk- Molasse).
- Tertiärer Kalk.
- Braunkohlen Formation.
- Borsalt.

Geognostische Illumination von Ch. Köferstein  
Weimar im Verlage des Landes-Industrie-Comptoirs.  
1828.