

ERNÄHRUNGS- UMSCHAU

AUS FORSCHUNG UND PRAXIS

32. Jahrgang

Frankfurt am Main

Juli 1985

Ernährungs-Umschau
Postfach 11 02 62
Stuttgarter Straße 18-24
D-6000 Frankfurt am Main 1
Telefon (0 69) 2 60 01, Telex 4 11 964

Verlag
Umschau Verlag Breidenstein GmbH
in der Unternehmensgruppe Brönnner-Umschau

Redaktion
Prof. Dr. med. W. Kübler, Institut für Ernährungswissenschaft, Goethestraße 55, D-6300 Gießen (Chefredakteur)

Prof. Dr.-Ing. K. Paulus, Am Kirchberg 61, D-7500 Karlsruhe 41 (Gemeinschaftsverpflegung, Lebensmittelwissenschaft)

Gudrun Brand, Ernährungsmedizinische Beraterin, Schröteringksweg 2a, D-2000 Hamburg 76 (Verband Deutscher Diätassistenten, VDD)

Dipl. oec. troph. Sabine Fankhänel, Umschau Verlag, Postfach 11 02 62, D-6000 Frankfurt 1 (Koordination)

Ständige Beilage „Ernährungslehre und -praxis“:
Dipl. oec. troph. Sabine Fankhänel, Umschau Verlag, Postfach 11 02 62, D-6000 Frankfurt 1 (verantwortlich)
Dr. Eva Leschik, Deutsche Gesellschaft für Ernährung, Feldbergstraße 28, D-6000 Frankfurt 1

Redaktionsbeirat:
Dir. Dr. G. Adler, München · Prof. Dr. K.-H. Bäßler, Mainz · Prof. Dr. H. D. Belitz, München · Prof. Dr. H.-J. Bielig†, Berlin · Prof. Dr. H. D. Cremer, Gießen · Prof. Dr. D. Hötzel, Bonn · Prof. Dr. E. Menden, Gießen · Prof. Dr. F. K. Ohnesorge, Düsseldorf · Prof. Dr. G. Schlierf, Heidelberg · Prof. Dr. H.-J. Teuteberg, Münster · Prof. Dr. W. Wirths, Bonn · Prof. Dr. G. Wolfram, München · Prof. Dr. N. Zöllner, München

Marketing
Anzeigen und Vertrieb
Marketingleiter Zeitschriften: Berndt H. Holthaus
Anzeigenleiter: Harald Thiele
Disposition: Kornelia Klaus
z. Zt. gilt Anzeigenpreisliste Nr. 26 vom 1. 10. 1984
Anzeigenschluß am 20. des Vormonats.
Für Stellenanzeigen am 1. des Erscheinungsmonats.

Herstellung
Brönners Druckerei Breidenstein GmbH

Bezugsbedingungen
Die Ernährungs-Umschau erscheint monatlich.
Jahresabonnement DM 87,00 (Einzelheft DM 7,25), ermäßigter Preis für Schüler und Diätassistentinnen DM 75,60 (Einzelheft DM 6,30), jeweils zuzüglich Versandkosten, inkl. 7% Mwst. Ausland auf Anfrage.

Das Abonnement verlängert sich jeweils um ein weiteres Jahr, falls nicht 8 Wochen vor Ende des Bezugsjahres Kündigung erfolgt. Erfüllungsort ist Frankfurt am Main.

ISSN 0340-2371

Bildschirmtext: Leitseite * 35 000 #

Mitglied der Fachgruppe Fachzeitschriften im VDZ. In Verbindung mit Arbeitsgemeinschaft ernährungswissenschaftlicher Institute, München, Bundeszentrale für gesundheitliche Aufklärung, Köln, Gesellschaft für Ernährungsbiologie, München.

Alle Rechte (Übersetzungen, Wiedergabe durch Vortrag, Funk, Fernsehen, Magnettonverfahren o. a.) vorbehalten. Kein Teil dieser Zeitschrift darf ohne schriftliche Genehmigung des Verlages in irgendeiner Form – Fotokopie, Mikrofilm o. a. Verfahren – reproduziert oder in eine von Maschinen, insbesondere von Datenverarbeitungsanlagen, verwendbare Sprache übertragen werden.

Fotokopien für den persönlichen Gebrauch dürfen nur von einzelnen Beiträgen oder Teilen daraus als Einzelkopien hergestellt werden. Jede im Bereich eines gewerblichen Unternehmens hergestellte oder benutzte

Kopie dient gewerblichen Zwecken gem. § 54 (2) UrhG und verpflichtet zur Gebührenzahlung an die VG WORT, Abteilung Wissenschaft, Goethestraße 49, 8000 München 2, von der die einzelnen Zahlungsmodalitäten zu erfragen sind.



Organ

• der Deutschen Gesellschaft für Ernährung e.V., Frankfurt/M.

• des Verbandes Deutscher Diätassistenten e.V.

• der Gütegemeinschaft Diätverpflegung e.V.

Ständige Beilage

„Ernährungslehre und -praxis“

Inhaltsverzeichnis/Contents

202 Hans Joachim Bielig zum Gedächtnis

XXII. Wissenschaftlicher Kongreß der Deutschen Gesellschaft für Ernährung
München, 28. und 29. März 1985

Kurzfassungen der Vorträge

Proceedings of the 22nd Scientific Meeting of the German Society of Nutrition
Munich, March 28th and 29th, 1985

Physiologie und Pathophysiologie der Ernährung
Nutritional Physiology and Pathology

203 H.-L. Müller, M. Kirchgeßner, Weißenstephan:

Thermogenese bei zeitlich differenter Nahrungszufuhr

Thermogenesis in relation to time of food consumption

203 G. Wolfram, M. Kirchgeßner, H.-L. Müller, S. Hollomey, Weißenstephan:

Thermogenese des Menschen bei unterschiedlicher Mahlzeitenhäufigkeit

Thermogenesis in man in relationship to meal frequency

204 W. Langhans, E. Scharrer, Zürich:

Der Einfluß der Nahrungszusammensetzung auf den hyperglykämischen und Sättigungseffekt von Glucagon

The influence of nutrient composition on hyperglycemic and satiety effects of glucagon

204 M. Wittler, L. Arab, G. Schlierf, Heidelberg:

Übergewicht im Alter: Häufigkeit und gesundheitliche Bedeutung

Overweight in the elderly: its prevalence and relevance

204 M. Stransky, M.W. Kälin, F.H. Schwarzenbach, M. Schär, Rüschiikon/Zürich:

Interventionsstudie zur Verminderung des Herzinfarkttrisikos

An intervention study to reduce heart infarction risk

204 A. Dinschenbacher, G. Schuler, A. Wirth, G. Vogel, G. Schlierf, Heidelberg:

Fettarme Ernährung und körperliches Training bei Patienten mit koronarer Herzkrankheit: „Ideale“ Blutfettwerte ohne Medikamente

Low fat diets and physical training in patients with coronary heart disease: ideal blood lipids without medication

205 L. Pietsch, E. Ernst, Ch. Roloff, J. Eisenberg, München:

Blutfluidität bei vegetarischer Ernährung

Blood fluidity and vegetarian nutrition

206 H. Förster, Frankfurt:

Welche pathophysiologische Bedeutung hat eine Hypocholesterinämie (verminderte Konzentration von Cholesterin)?

The pathophysiological relevance of hypocholesterolemia

Lipide
Lipids

206 F. Asskali, H. Förster, Frankfurt:

Einfluß von Fettmahlzeiten auf verschiedene Lipidwerte im Serum

The effect of fat rich meals on various serum lipid values

206 F. Ahrens, M. A. Pfeuffer, H. Hagemeyer, C.A. Barth, Kiel:

Der Effekt von Guar Gum auf die Serumlipide bei Diäten mit Saccharose oder Maisstärke als Kohlenhydratkomponente

The effect of guar gum on serum lipids with saccharose or corn starch carbohydrate diets

206 M. A. Pfeuffer, C.A. Barth, Kiel:

Beeinflussung der VLDL-Sekretion nach Casein bzw. Sojaprotein durch Nahrungskohlenhydrate

The influence of carbohydrates on VLDL secretion after casein and soy protein

- 207 N. Roos, C.A. Barth, Kiel:
Die Bedeutung des L-Carnitins in der Milch für die Neugeborenenketose der Ratte
L-carnitine in milk and ketosis in the newborn rat
- 207 G. Landsberg, H. Scherf, R. Düsing, H.J. Kramer, Bonn:
Einfluß einer diätetischen Linolsäure-Restriktion auf Blutdruck und exkretorische Nierenfunktion
Effects of a dietetic linoleic acid restriction on blood pressure and kidney function
- 208 G. Landsberg, H. Scherf, R. Düsing, H.J. Kramer, Bonn:
Einfluß eines 48stündigen Flüssigkeitsentzugs auf Arginin-Vasopressin- und vaskuläre Prostacyclin-Produktion
Effects of a 48 hour fluid restriction on arginine, vasopressin and vascular prostacyclin production
- 208 T. Reimer, K. Pietrzik, Bonn:
Die Rückkopplungshemmung der hepatischen Cholesterinsynthese durch exogenes Cholesterin als ein Steuerungsfaktor der Triglyceridbildung
The inhibitive feedback of hepatic cholesterol synthesis through exogenous cholesterol control of triglyceride formation
- 209 R. Hambitzer, Bonn:
Regulation der extrahepatischen Cholesterinsynthese am Modell der Lymphozytenkultur
Lymphocyte cultures as a model for regulation of extrahepatic cholesterol synthesis
- 209 H.P. Fortmeyer, H. Förster, C. Ackermann, S. Dave, P. Vaupel, Frankfurt:
Fettsäurestoffwechsel bei transplantierten menschlichen Mamma-Carcinomen
Fatty acid synthesis in transplanted human breast cancers
- 209 H. Heuken, V. Keim, F.J. Haberich, Marburg:
Der Einfluß einer phospholipidreichen Diät auf die exokrine Pankreassekretion der wachen Ratte
The effect of phospholipid rich diets on exocrine pancreas secretion in wakeful rats
- Physiologie und Biochemie der Ernährung
Nutritional Physiology and Biochemistry**
- 210 C. Flurer, A. Sappl, H. Adler, G. Krommer, H. Zucker, München:
Proteinbedarf von Krallenaffen, ermittelt mit N-Bilanzstudien
The protein requirements of new world monkeys based on nitrogen balance studies
- 210 H. Tasan, H. Förster, Frankfurt:
Zur Frage des organspezifischen Stoffwechsels von verzweigt-kettigen Aminosäuren
Organ specific metabolism of branch chained amino acids?
- 210 D. Lathia, D. Kloep, Mönchengladbach:
In vitro Untersuchung der Proteinverdaulichkeit von Mungo, Sojabohnen und deren Keimlingen in nativem und denaturiertem Zustand unter darmähnlichen Bedingungen
In vitro study of the digestibility of native and denatured proteins from mungo and soybeans and their sprouts under gut like conditions
- 211 H. Meisel, Kiel:
Nachweis eines Exorphins als Verdauungsprodukt von Casein
Evidence of exorphines as a digestive product of casein
- 211 H. Hagemeister, H. Erbersdobler, Kiel:
Ein neues Konzept der Verdaulichkeitsbestimmung von Protein durch Umsetzung von Lysin in Homoarginin
A new concept of protein digestibility based on lysine conversion to homoarginine
- 211 H. Erbersdobler, M. Bossen, U. Purwing, E. Trautwein, Kiel:
Renale Ausscheidung von Fruktoselysin in Abhängigkeit von der Ernährung sowie bei Diabetikern
Renal excretion of fructose lysine in relation to diet and diabetes
- 212 H. Daniel, M. Hörner, E. Fischer, Gießen:
Sekretion von Protonen durch die Dünndarmschleimhaut
Proton secretion through the small intestine mucosa
- 212 O. Aziz, H.-J. Möisinger, H.-O. Lindt, Marburg:
Über die Bedeutung des Blutkreislaufs für die Flüssigkeits- und Stoffresorption aus dem Dünndarm der wachen Ratte
The relevance of the circulation of blood to liquid and solid resorption in small intestine in awake rats
- 212 V. Keim, Marburg:
Die Proteinsekretion des Pankreas der Ratte nach Induktion einer experimentellen Pankreatitis
Pancreatic protein secretion in the rat after experimental pancreatitis
- 213 J.-M. Brümmer, W. Seibel, E. Rabe, Detmold:
Situationsanalyse über den Natriumgehalt im deutschen Brot
Situation analysis of the sodium content of German bread
- 214 H.-P. Roth, M. Kirchgeßner, Weihenstephan:
Zur Abhängigkeit der Zn-Verwertung vom Diätprotein bei Ratten
The dependency of zinc utility on dietary protein in the rat
- 214 M. Auge, S. Hoppe, U. Schostak, G. Rehner, Gießen:
Zur Zink-Resorption in Abhängigkeit vom pH-Wert und von Liganden
Zinc resorption in relationship to pH and ligands
- 214 R. Gutekunst, H. Smolarek, P.C. Scriba, Lübeck:
Alimentärer Jodmangel und Strumaprävalenz
Alimentary iodine deficiency and goiter
- 215 M. Kersting, M. Gottge, Th. Wember, P. Weber, F. Manz, G. Schöch, Dortmund:
Welche Chancen bietet die Verwendung von jodiertem Speisesalz für Bekämpfung des endemischen Jodmangels?
How much can be accomplished in preventing endemic iodine deficiency through iodization of salt?
- 216 R. Schraitle, G. Siebert, Würzburg:
Neubewertung der Fluoridzufuhr mit der Nahrung
Revaluation of dietary fluoride intakes
- 216 W. Schneider, R. Kahlmann, B. Schwarz, E. Menden, Gießen:
Untersuchungen zum Stoffwechsel verschiedener Elektrolyte (Ca, P, Mg, Na, K) in Abhängigkeit von der Höhe der Proteinzufuhr (II. Mitteilung)
Studies on the metabolism of various electrolytes (Ca, P, Mg, Na, K) as affected by protein intake (2nd report)
- 217 K. Schümann, B. Elsenhans, München:
Über den Einfluß des Proteinanteils der Nahrung auf Serumtransferrinspiegel und Eisenresorption in eisenverarmten Ratten
The influence of dietary protein on serum transferrin and iron resorption in iron deficient rats

- 217 K. Ams, G. Rehner, Gießen:
Einfluß verschiedener Proteine auf die Entleerung von Zink und Chymus aus dem Magen und die Säuresekretion bei der nicht entwöhnten Ratte
The effect of various proteins on zinc and chyme emptying out of the stomach and acid secretion in unweaned rats
- 218 S. Droop, G. Rehner, Gießen:
In vivo Untersuchungen zur intestinalen Resorption von Riboflavin bei der Ratte
In vivo studies of intestinal resorption of riboflavin in the rat
- 219 J. Elbert, H. Daniel, G. Rehner, Gießen:
Zur pH-Abhängigkeit der intestinalen Resorption der Nikotinsäure
pH dependancy of intestinal nicotinic acid resorption
- 220 P.M. Renner, H. Daniel, G. Rehner, Gießen:
Akute Wirkung einer subtotalen Pankreatektomie auf die intestinale Glukoseresorption-in vivo
Acute effects of semi-pancreatectomy on intestinal glucose resorption-in vivo
- 220 G. Schöch, G. Sander, H. Topp, G. Heller-Schöch, Dortmund:
Die Herkunft der modifizierten RNA-Kataboliten im Urin
The origin of modified RNA catabolites in urine
- 221 H. Topp, G. Sander, G. Heller-Schöch, G. Schöch, Dortmund:
Gleichzeitige quantitative Bestimmung von Pseudouridin und Harnsäure in Nativurin und Serum
Concurrent measurement of pseudouridin and uric acid in urine and serum
- 222 J. Hülsemann, F. Manz, G. Schöch, Dortmund:
Die Zufuhr von Kreatinin mit Frauenmilch und Säuglingsnahrungen
Creatinine intakes from breast milk and infant formulas
- 222 F. Manz, V. Galgan, Dortmund:
Die Anreicherung von einer Frühgeborenenmilchnahrung und von Frauenmilch mit Calcium-(Ca) und Phosphorverbindungen (P)
Calcium (Ca) and phosphorus (P) enrichment of milk formulas and breast-milk for premature infants
- 223 J.G. Bindels, G. Harzer, Friedrichsdorf:
Aminosäuren- und Proteinzusammensetzung der Frauenmilch im Verlauf der Laktation
Amino acid and protein composition of breast milk throughout lactation
- 224 G. Harzer, J.G. Bindels, M. Haug, Friedrichsdorf:
Korrelationen zwischen dem Triglycerid-, Phospholipid- und Cholesteringehalt in Muttermilch
Correlations between triglycerides, phospholipids and cholesterol in breastmilk
- 225 B. Koletzko, S. Schmidt, H.J. Bremer, Düsseldorf:
Veränderungen des Fettsäuremusters der Plasma-Cholesterinester in Abhängigkeit vom Lebensalter bei Kindern
Age related changes in fatty acid pattern of serum cholesterol esters in children
- Lebensmittelchemie, Bromatologie und Toxikologie**
Food Chemistry, Bromatology and Toxicology
- 225 M.-Th. Reinartz, Bonn:
Kohlenhydratgehalte von einheimischen Wildgemüse- und Wildsalatarten
Carbohydrate contents of native wild growing vegetables and greens
- 225 E. Wisker, W. Feldheim, Kiel:
Untersuchungen über den Ballaststoffgehalt von mit Zuckercouleur gefärbten Broten
Studies of the fiber content of breads dyed with caramel
- 226 A.-E. Harmuth-Hoene, Karlsruhe:
Der Nährwert von rohem und erhitztem Weizenvollkorn
The nutritional value of raw and heated whole wheat
- 226 W. Herbel, A. Montag, Hamburg:
Bestimmung und Gehalte von Purin- und Pyrimidinbasen, Nucleinsäuren und Nucleotiden in proteinreichen Lebensmitteln
The amounts and relevance of purine and pyrimidine bases, nucleic acids and nucleotides in protein rich foods
- 226 E. Trautwein, S. Trapp, H. Erbersdobler, Kiel:
Modellversuche über die Veränderung der Proteinqualität und des Thiamingehaltes beim Backvorgang
A pilot study of the change in protein quality and thiamin content with baking
- 227 R. Fink, H.G. Kessler, Weihenstephan:
Neue Erkenntnisse zur Beschreibung der Veränderungen von Thiamin und Lysin während des Erhitzens und Lagerns von Milch
New knowledge about the changes in thiamin and lysine from heating and storage of milk
- 227 B. Rogowski, Kulmbach:
Thiaminverluste in einigen verschiedenartig konservierten Schweinefleischprodukten
Thiamin losses in various types of processing of pork products
- 228 I. Heim, Eltville:
Nährstoffveränderungen bei der thermischen Zubereitung von Rinderschmorbraten
Temperature related nutrient changes in roast beef
- 228 I. Seuss, Kulmbach:
Einfluß der Räucherung auf den Gehalt an Aminosäuren in Fleisch-erzeugnissen
The effect of smoking on the amino acid content of meat products
- 229 A. Meier-Ploeger, H. Vogtmann, Mönchengladbach/Witzenhausen:
Nitratgehalte von Sprossen und Keimen bei unterschiedlichen Anzuchtmethoden
Nitrate contents of sprouts by different culturing methods
- 229 H. Vogtmann, N. Kaepfel, P. v. Fragstein, Witzenhausen:
Nitrat- und Vitamin-C-Gehalt bei verschiedenen Sorten von Kopfsalat und unterschiedlichen Düngungsverfahren
Nitrate and vitamin C in various lettuces and as dependent upon fertilizer
- 230 K. Otto, Geisenheim:
Über das Vorkommen von Nitrat in Traubensaft
Nitrate in grape juices
- 230 D. Lathia, C. Cuypers, W. Rolfes, Mönchengladbach:
Der Einfluß von Hydroxyprolin, DL-Methionin und Sarcosin auf die in-vitro-Nitrosaminbildung unter magenähnlichen Bedingungen
The effect of hydroxyproline, DL-methionine and sarcosin on in vitro nitrosamine production under stomach like conditions

- 231 *H. G. Eisgruber, Berlin:*
Anaerobe Sporenbildner in handelsüblichen Gewürzen und anderen Ausgangsmaterialien für tischfertige Lebensmittel
Anaerobic spores in commercial spices and other ingredients for prepared foods
- 231 *G. Helmschrott, G. Wildbrett, Weihenstephan:*
Minderung des Tensidübergangs von Werkstoffoberflächen auf Lebensmittel
Reduction in the tenside transmission from work areas to foods
- 232 *F.A. Stolle, Berlin:*
Rechtswidrige Scheinschlachtungen – Verwertungsverbot transporttoter Schweine als Lebensmittel aus ernährungsphysiologischen oder ästhetischen Bedenken?
Legal restrictions on the slaughter of swine – is the prohibition of the use of swine dead up transport as food due to physiologic or aesthetic reasoning?
- 232 *E. Grewey, W. Stelte, W. Kübler, Gießen:*
Sensorische und chemisch-analytische Untersuchungen zum salzarmen Garen in Folie im Vergleich zum konventionellen Garen
Sensory and chemical tests of low salt cooking in foils as compared with conventional cooking
- 233 *R. Hüppe, Gießen:*
Die Bestimmung des Nitrations im Blutserum und Urin mittels HPLC
Measurement of nitrate ion in blood and urine with HPLC
- Vitamine**
Vitamins
- 234 *B. Bötticher, D. Memmel, D. Hötzel, R. Kluthe, Freiburg/Bonn:*
Die Verwertung hoher enteraler Thiamingaben
The utilization of high enteral thiamin intakes
- 234 *H. Hesecker, G. Schmitt, R. Hüppe, H. Bleyl, W. Kübler, Gießen:*
Wie verhalten sich Plasma- und Erythrocyten-Folatkonzentrationen bei langandauernder, hoher Folatzufuhr?
The effect of longterm high folate intakes on plasma and erythrocyte folate concentrations
- 235 *F. Reithmayer, D.A. Roth-Maier, M. Kirchgeßner, Weihenstephan:*
Vergleichende Untersuchungen zum Vitamin-B₆-Status in der Gravidität
Studies of vitamin B₆ in pregnancy
- 235 *I. Elmadfa, S.-W. Kim, Gießen:*
Kann die Absorption von DL- α -Tocopherylacetat durch Emulgatoren (Tween) beeinflusst werden?
Can the absorption of DL- α -tocopherol acetate be influenced by emulgators (Tween)?
- 236 *R. Schindler, W. Feldheim, Kiel:*
Untersuchungen zum Transport der Vitamin A-Ester im Blut
Studies of vitamin A ester transport in blood
- 236 *W.A. Rambeck, H. Zucker, München:*
Synthetische Vitamin D-Metabolite und ihre biologische Aktivität
Synthetic vitamin D metabolites and their activity
- 236 *H. Schulz, W. Feldheim, Kiel:*
Aufnahme und Speicherung von Tocopherolen beim Steinbutt (*Scophthalmus maximus*)
Uptake and storage of tocopherols by turbot (Scophthalmus maximus)
- 237 *H.K. Biesalski, U. Stofft, K.H. Bäßler, Mainz:*
Vitamin A und Sinnesepithelien – vergleichende morphologische und biochemische Untersuchung
Vitamin A and sensory epithelia – a comparative of morphologic and biochemical examination
- 237 *G. Schmitt, H. Hesecker, R. Hüppe, W. Kübler, Gießen:*
Untersuchungen zum Verhalten biochemischer Vitaminbedarfsdeckungsparameter bei langdauernder Vitaminsubstitution
The effect of long term vitamin substitution on biochemical indicators of vitamin sufficiency
- 238 *H. Oberitter, K. Schmidt, Tübingen:*
Zur Bedeutung von Ascorbinsäure bei zellulären Abwehrreaktionen
The role of ascorbic acid in cellular defence
- 238 *W. Kübler, B. Kendl, H. Bleyl, H. Hesecker, R. Hüppe, Gießen:*
Veränderungen von Bedarfsdeckungsmeßwerten unter dem Einfluß eines Marathonlaufes
Change in nutrient requirements from marathon running
- Klinische Ernährung und Diätetik**
Clinical Nutrition and Dietetics
- 239 *C. Kunz, U. Gerken, H. v. Lilienfeld-Toal, W. Burmeister, Bonn:*
1,25-Dihydroxy-Vitamin D in trinkfertiger Säuglingsnahrung
1,25 dihydroxy vitamin D in ready to drink infant formulas
- 239 *M. Aksoy, M.R. Berger, D. Schmähl, Heidelberg:*
Einfluß der Vitamine A und E auf die Entwicklung chemisch induzierter Karzinome und den Verlauf biochemischer Parameter bei der weiblichen Sprague-Dawley Ratte
The influence of vitamins A and E on the development of chemically induced carcinoma and biochemical parameters in female Sprague-Dawley rats
- 240 *A. Maier, R. Zimmermann, L. Arab, C. Yakpo-Wempe, H. Schmid-Gayk, J. Harenberg, G. Schlierf, Heidelberg:*
Wirkung von Vitamingaben auf die Hämostase unter Einnahme eines niedrig dosierten oralen Kontrazeptivums
The effect of vitamin supplementation on hemostasis in women taking a low dose oral contraceptive
- 240 *R. Kluthe, L. Kist, Freiburg:*
Zur Häufigkeit von Diätverordnungen in verschiedenen Medizinischen Universitätskliniken sowie Inneren Abteilungen von Krankenhäusern der Regelversorgung
Prevalence of dietary prescriptions in various medical university clinics and internal medicine departments of basic care hospitals
- 240 *M. Toeller, A. Groote, F.A. Gries, Düsseldorf:*
Untersuchungen zum EBverhalten von Diabetikern im Vergleich zur Allgemeinbevölkerung
Studies of dietary intakes of diabetics as compared with the normal population
- 241 *W. Sichert, K.v. Koerber, C. Leitzmann, H. Laube, Gießen:*
Einfluß von Weizenvollkorn-Zubereitungen auf Blutglukose- und Insulinreaktion bei Gesunden und Diabetikern
Influence of whole grain wheat preparations on blood glucose and insulin responses of diabetics and healthy persons
- 241 *S. Kolb, D. Sailer, Erlangen:*
Ergebnisse der ambulanten parenteralen Ernährung und Erfahrungen mit verschiedenen Kathetersystemen
Results of ambulant parenteral nutrition and practical experiences with various catheter systems
- 241 *S. Kolb, A. Lenz, D. Sailer, T. Waldherr, P. Lederer, M. Brandl, Erlangen:*
Erfordert die ausschließliche Ernährung mit einer chemisch definierten Diät eine zusätzliche Substitution essentieller Nahrungsbestandteile?
Is supplementation of essential nutrients a required edition to formula diets?

242 S. Hailer, G. Neeser, J. Eckart, G. Wolfram, Weihenstephan/Augsburg:
Einfluß von Fettemulsionen auf die Lipoproteine bei Schwerverletzten
Effects of fat emulgations on the lipoprotein status of severely injured persons

**Ernährung, Ernährungsverhalten und Ernährungsberatung
Nutrition, Nutrition Behaviour and Nutrition Education**

242 G. Karg, G. Ohmayer, J. Piekarski, Weihenstephan/Stuttgart:
Verteilung von Energie- und Nährstoffgehalt sowie Lebensmittelkosten von Speiseplänen der „Planung der Ernährung in privaten Haushalten“
Energy and nutrient intakes as well as food costs of meals from the book „Nutritional Planning for the Private Household“

243 M. Landesvatter, A. Hendrichs, U. Oltersdorf, Gießen:
Zum Einfluß des Menstruationszyklus auf Aspekte des Ernährungsverhaltens junger Frauen
The influence of menstrual cycle on eating behaviour of young women

243 M. Colling, C. Mitschek, C. Wöll, E. Brunner, M. Fichter, G. Wolfram, Weihenstephan/München:
Ernährungsverhalten von Patientinnen mit Bulimie
Nutritional behaviour of patients with bulimia

244 S. Weggemann, R. Kornexl, R. Müller, Weihenstephan:

Wirksamkeit von Gruppenprogrammen zur Übergewichtsreduktion
The effectivity of group programs on weight reduction

244 A. Beier, M. Huber, L. Arab, G. Schlierf, Heidelberg:

Auswirkungen des Programms „Ernährungserziehung im Kindergarten“ auf die Ernährungssituation und Ernährungserziehung von Kindergartenkindern unter besonderer Berücksichtigung der Frühstücksgewohnheiten und des Verzehrs von Süßigkeiten und Getränken

The effects of the program „Nutritional Education in Kindergarten“ on the knowledge and behaviour of young children with special consideration of breakfast habits and consumption of sweets and beverages

245 C. Rummel, Stuttgart:

Vorstellung des Programms „Ernährungserziehung im Kindergarten“
Presentation of the program „Nutritional Education in Kindergarten“

245 E. Schibrani, Stuttgart:

Reichweite des Programms „Ernährungserziehung im Kindergarten“
The reach of the program „Nutritional Education in Kindergarten“

245 I. Beran-Dausser, Ostfildern:

Effektivität des Programms „Ernährungserziehung im Kindergarten“
Effectiveness of the program „Nutritional Education in Kindergarten“

245 D. Folkers, Stuttgart:

Kosten des Programms „Ernährungserziehung im Kindergarten“

The costs of the program „Nutritional Education in Kindergarten“

246 M. Stulgies, M. Scharm-Recknagel, E. Menden, Gießen:

Untersuchung über die Darstellung der Ernährungslehre in Schulbüchern der Bundesrepublik Deutschland

A comparison of nutrition in textbooks in the Federal Republic of Germany

246 **Anschriften der Referenten**

249 **Aus der Arbeit des VDD**

Das interessiert die Diätassistentin: Patient klagt über unangenehme Fischgeruch-Ausdünstung / Was es nicht alles gibt: Nahrungsmittelallergie, das sogenannte „Sellerie-Beifuß-Gewürz-Syndrom“ / „Die Arteriosklerose ist keine Erkrankung des Alters, sondern der Jugend“

250 **Bücherumschau**

Ernährungslehre und -praxis

B 29 Wolfgang Sichert, Elfi Maußner, Rainer Roehl

Alternative Kostformen in der Gemeinschaftsverpflegung

B 31 Alfons Fricker

Die sensorische Analyse von Lebensmitteln

6. Bewertende Prüfungen: Rangordnungsprüfung

Titelbild: Mit freundlicher Genehmigung des Maggi Kochstudio. Rezept siehe Seite 229.

W. Sichert, U. Oltersdorf, U. Winzen, C. Leitzmann

Ernährungs-Erhebungs-Methoden

Methoden zur Charakterisierung der Nahrungsaufnahme des Menschen

Warum, was und wieviel ißt der Mensch?

Alle, die sich mit dieser Frage beschäftigen, benötigen methodische Kenntnisse. Methoden der Ernährungserhebungen werden in der Bundesrepublik kaum gelehrt; auch gab es kein Lehrbuch in deutscher Sprache. Diese Lücke füllt nun das vorliegende Werk. Es enthält u. a. ausführliche Darstellungen der Standardmethoden und spezieller Verfahren, Bewertung sowie Hinweise für Einsatzmöglichkeiten und Anwendungsbeschränkungen der Standardmethoden, Vergleich von Meßergebnissen beschriebener Methoden, Vorschläge zur Planung, Durchführung und Auswertung von Ernährungserhebungen.

Der Band 4 der AGEV-Schriftenreihe liegt nun zum Preis von DM 32,- (zzgl. Versandkosten) vor.

Coupon einsenden an den Umschau Verlag, Postfach 11 02 62, 6000 Frankfurt

Bitte liefern Sie mir

— Expl. Band 4 der AGEV-Schriftenreihe „Ernährungs-Erhebungs-Methoden“ zum Preis von DM 32,- zzgl. Versandkosten.

— Expl. Band 2 der AGEV-Schriftenreihe „Nutritional Behaviour As a Topic of Social Sciences“ zum Preis von DM 36,- zzgl. Versandkosten.

— Expl. Band 3 der AGEV-Schriftenreihe „Ernährungserziehung und Ernährungsberatung“ zum Preis von DM 28,- zzgl. Versandkosten.

_____ Name

_____ Straße/PLZ/Ort

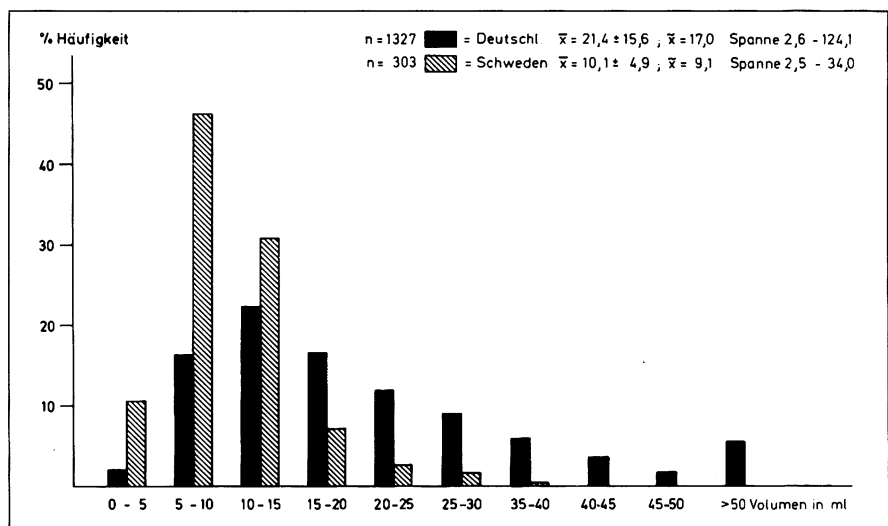
_____ Datum/Unterschrift

R. Gutekunst, H. Smolarek, P.C. Scriba,
Lübeck:

Alimentärer Jodmangel und Strumaprävalenz

Bei 1325 deutschen Erwachsenen an 6,
2244 13jährigen Kindern an 23 Orten der
BRD und 313 schwedischen Erwachse-
nen und 224 13jährigen Kindern aus

Abb. 5: Häufigkeitsverteilung der Schilddrüsen volumina (ml) bei Erwachsenen



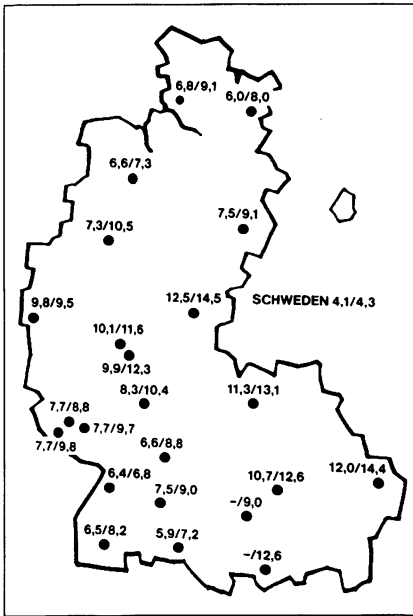


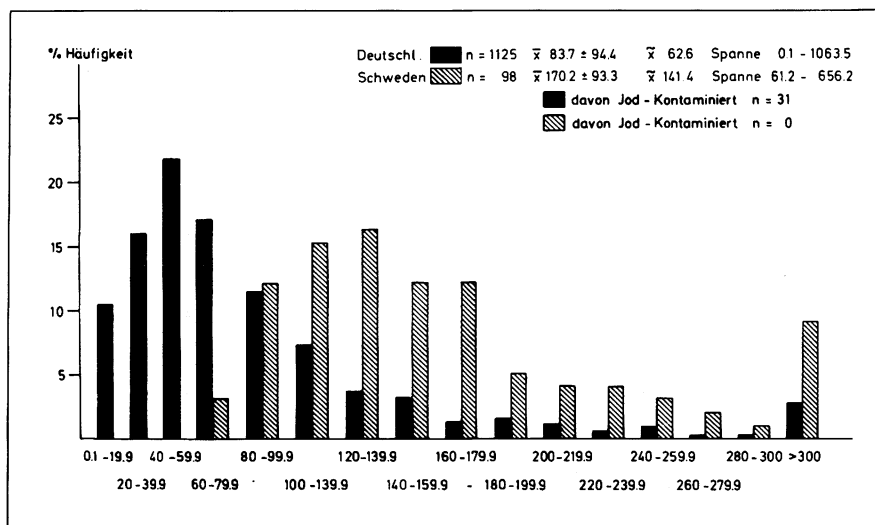
Abb. 6: Die erste Zahl ist der Mittelwert für Jungen (ml), die zweite der Mittelwert für Mädchen

Die SV beider Gruppen variieren nicht signifikant ($p > 0,05$). Stichprobenhaft wurde bei 91 deutschen und 62 schwedischen Erwachsenen das Thyroidea-Stimulierende-Hormon (TSH) und Thyroglobulin (TG) bestimmt. Die TSH-Werte der Deutschen sind signifikant niedriger als die schwedischen basalen TSH-Spiegel ($p < 0,001$). Bei den TG-Serum-Spiegeln ist das Verhältnis genau umgekehrt ($p < 0,0001$).

Folgerungen: 1. Der Vergleich Deutschland/Schweden belegt die strumigene und metabolische Wirkung des Jodmangels. 2. Die Jodversorgung in der BRD ist unzureichend. Eine stufenweise Anhebung des Jodgehaltes der jodierten Speisesalze auf 50 mg/kg ist notwendig.

Stockholm wurde das Schilddrüsenvolumen (SV) sonographisch bestimmt. Die deutschen Erwachsenen haben ein SV von $\bar{x} = 21,4 \pm 15,6$ ml, während die schwedischen SV weniger als die Hälfte betragen, $\bar{x} = 10,1 \pm 9,4$ ml. Ähnliche Ergebnisse finden sich bei den Kindern (Abb. 5 u. 6). Bei 1159 dieser deutschen und 98 dieser schwedischen Erwachsenen wurde die Jodurie (JU) gemessen. Die mittlere schwedische JU liegt mehr als doppelt so hoch, wie die in Deutschland gemessene (Abb. 7). Der Unterschied der JU deutscher Personen, die Jodsalz, bzw. unjodierte Speisesalze im Haushalt verwenden, ist kaum signifikant ($p < 0,02$).

Abb. 7: Häufigkeitsverteilung der Jodurie ($\mu\text{g J/g Kreatinin}$) bei Erwachsenen



Literatur:

1. Stolley, H.; Kersting, M.; Droese, W.: Ergebn. Inn. Med. Kinderheilkd. 48 (1982), S. 1-75.
2. Habermann, J.; Heinze, H.G.; Horn, K.; Kantlehner, R.; Marschner, I.; Neumann, J.; Scriba, P.C.: Dtsch. Med. Wochenschr. 100 (1975), S. 1937-1945.
3. Deutsche Gesellschaft für Ernährung: Empfehlungen für die Nährstoffzufuhr. Frankfurt/M. 1975.
4. Deutsche Gesellschaft für Ernährung (Hrsg.): Ernährungsbericht 1984. Frankfurt 1984.